

AkzoNobel

sikkens

Bentornati  
a casa.

Non è mai solo colore.

Guida al  
Colour  
Wall

SUGGERIMENTI PER  
GLI ACCOSTAMENTI  
CROMATICI



**sikkens**

## Scegliete il vostro schieramento.

Il primo passo di questo viaggio ci serve a scegliere tra tre grandi famiglie.

**I colori caldi, i colori freddi e i colori neutri.**

Il più famoso dei colori caldi è il rosso, seguito dall'arancio e dal giallo, con le loro relative sfumature.

I colori caldi sono i più vistosi, attirano la nostra attenzione immediatamente.

**È grazie ai colori caldi che rendiamo gli spazi più raccolti e accoglienti.** Nel regno dei freddi invece spiccano il blu, il viola e il verde.

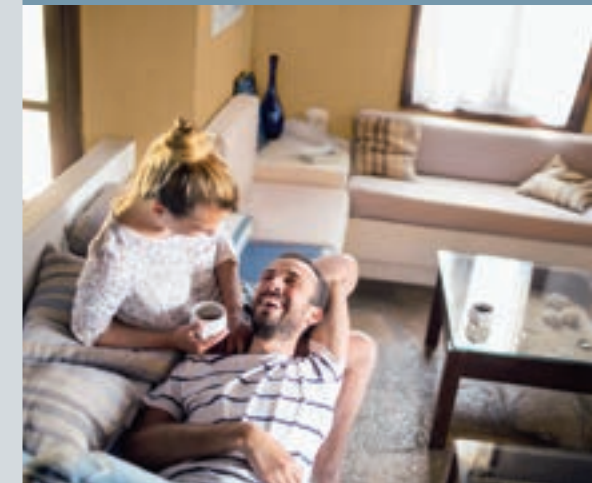
I colori freddi tendono a dilatare gli spazi, rendendo la luce la protagonista assoluta tra le persone e le stanze in cui si trovano. Volete un ambiente più formale e luminoso?

Spostatevi nella squadra dei freddi: **avrete l'eleganza che cercate e sfrutterete ogni raggio di luce che entra nell'ambiente.**

Ci sono infine i colori neutri, come il bianco, il nero e il grigio. Anche i neutri si dividono in freddi, come il grigio perla e l'antracite opaco, e in caldi come il rame, il cioccolato e il mogano.

Schieratevi con i neutri se avete un arredamento colorato e vivace e preferite che spicchi.

Per uno **stile più romantico**, potete illuminare grazie a piccoli tocchi di bianco e grigio perla le finestre o le porte. Infine, sono perfetti per **sottolineare uno stile contemporaneo o industriale.**





## La convivialità: il living e la sala da pranzo.

In casa abbiamo spesso bisogno di soddisfare un duplice desiderio: accogliere quando abbiamo ospiti, e raccogliere, quando siamo soli e abbiamo bisogno di un momento di relax o di concentrazione.

Ovviamente, è il gusto personale che ci guida. Ma ci sono alcune semplici indicazioni che possono aiutare la scelta dei colori a seconda della destinazione che hanno gli ambienti.

In generale, **è grazie ai colori caldi che rendiamo gli spazi più accoglienti, favorendo la convivialità e invogliando alla condivisione.**

Tonalità calde e solari sono indicate per il living, per la cucina e in ogni stanza che condividiamo con gli ospiti.



## L'intimità: la camera da letto, lo studio e il bagno.

Le tonalità fredde aiutano invece a rendere gli ambienti più intimi, stimolando la riflessione e il rilassamento e dando un tocco di eleganza agli ambienti.

Sono colori che ricordano il cielo e il mare: per questo sono consigliabili per tutti quegli ambienti che hanno bisogno di intimità, come la camera da letto, gli studi e il bagno.

Infine, negli spazi dove c'è mancanza di luce sono benvenuti i colori chiari e i neutri.

Grazie a un colore luminoso, sfrutteremo ogni raggio di luce e, qualsiasi sia la stanza in cui ci troviamo, la luce diffonderà una piacevole sensazione di intimità e serenità.





## Vicini di casa.

Oltre alle altre pareti, pensate agli elementi di arredamento che avete già in casa.

Come abbinarli evitando accostamenti spiacevoli?

Rispetto alla parete, l'arredamento sarà in primo piano.

Preferite che si discosti, creando un **contrasto**, oppure che pareti e arredamento si fondano armonicamente grazie a un **tono su tono**?

Nelle prossime pagine scopriremo una serie di abbinamenti cromatici creati grazie al Colour Wall che vi aiuteranno a **scegliere gli accostamenti più armoniosi per valorizzare gli spazi di casa vostra.**



## Perché una guida agli accostamenti?

Sempre da considerare in relazione alla luce che lo colpirà, **un colore non è mai isolato da tutti gli altri.**

E questo influisce sulla nostra percezione degli spazi.

**La disposizione dei colori è infatti in grado di influire sulle dimensioni di un ambiente.**

Per esempio, strisce orizzontali faranno apparire la stanza più larga (diminuendo l'altezza percepita del soffitto), mentre dipingendo le pareti con strisce verticali, il soffitto sembrerà più alto e le pareti acquisteranno maggiore profondità, facendo sembrare la stanza più grande.

Avete bisogno di aumentare profondità e altezza della stanza? Provate dipingendo le pareti laterali di un colore più scuro di quello scelto per la parete di fondo, per il soffitto e per il pavimento.



L'abbinamento ideale ti aspetta nelle prossime pagine.

Scopri un mondo su misura per la tua casa.

14. Monocromatico

16. Contrasti

18. Camaïeu

20. Neutri + Colorati

22. Complementari



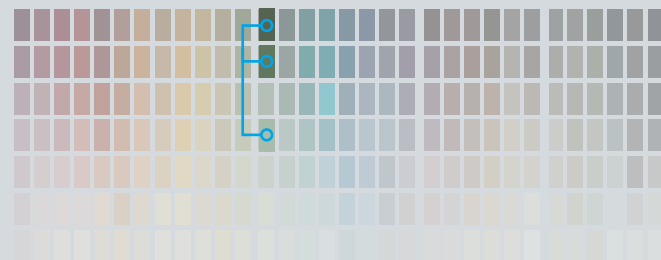
## Monocromatico.

Un'armonia immediata perché si basa sulla variazione della luminosità o saturazione di una tinta.

Sono accostamenti di colori molto simili, ovviamente. Per questo, è consigliabile una scelta di tinte distanti nella stessa famiglia verticale.

Con tre colori, sceglierne uno equidistante dagli altri è una garanzia di equilibrio.

**Per creare questo accostamento tonale basta scegliere i colori vicini (due, tre o quattro) lungo una stessa linea verticale.**



LUSH JADE

FULL JADE

MILD JADE



LUSH OLIVE

REAL OLIVE



FULL OCEAN

MILD OCEAN

DELICATE OCEAN



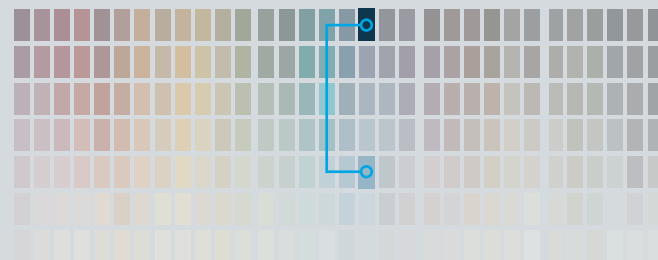
## Contrasti.

Questo abbinamento permette di dare all'ambiente un tocco pittorico leggermente irreali, pieno di movimento.

Perché un abbinamento di contrasti sia armonico, è necessario che le tinte abbiano la stessa tonalità cromatica, anche se differente purezza e saturazione.

È per questo che colori lontanissimi uno dall'altro in chiarezza e saturazione, rimangono armoniosi: perché hanno la medesima tonalità.

**Due tinte distanti sulla stessa linea verticale, creano un'efficace associazione di contrasti sulla base della medesima tinta.**



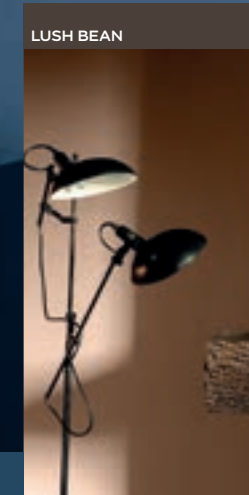
SUBTLE INDIGO

LUSH INDIGO



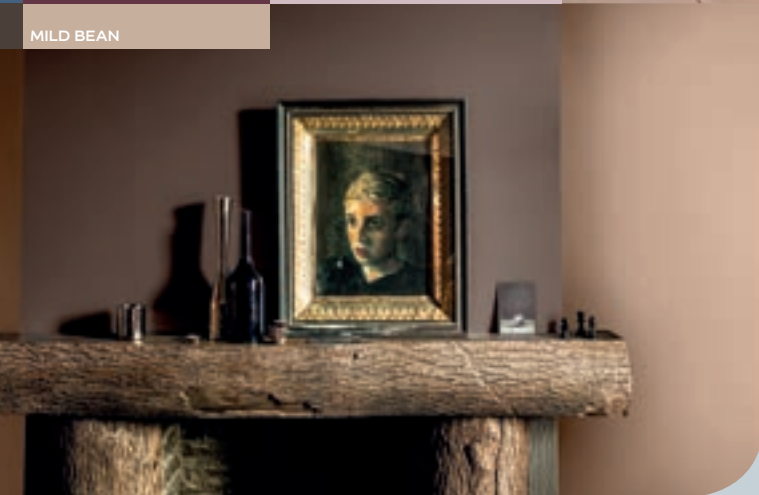
FULL PEONY

SUBTLE PEONY



LUSH BEAN

MILD BEAN



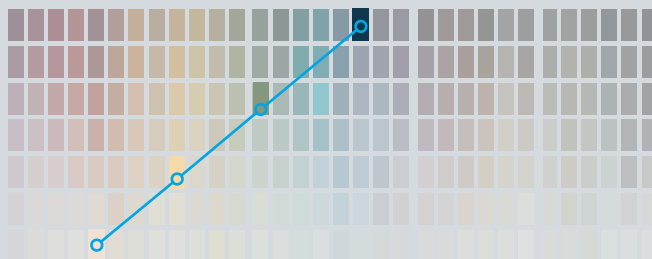


## Camaïeu.

Il Camaïeu è una scelta di accostamento più impegnativa. Abbina i colori in modo armonico perché si muove tra famiglie adiacenti di tinte, giocando su variazioni tonali lievi.

Si può fare un **Camaïeu di tinte vivaci** lavorando nelle prime tre righe o un **Camaïeu pastello**, scegliendo tra i colori tenui nella parte bassa del Colour Wall.

Nasce dalla scelta di colori, tre in genere, in una stessa diagonale. È sempre consigliabile scegliere colori vicini o poco distanti.



DELICATE SIENNA

REAL JADE

SUBTLE HONEY

LUSH INDIGO



REAL OLIVE

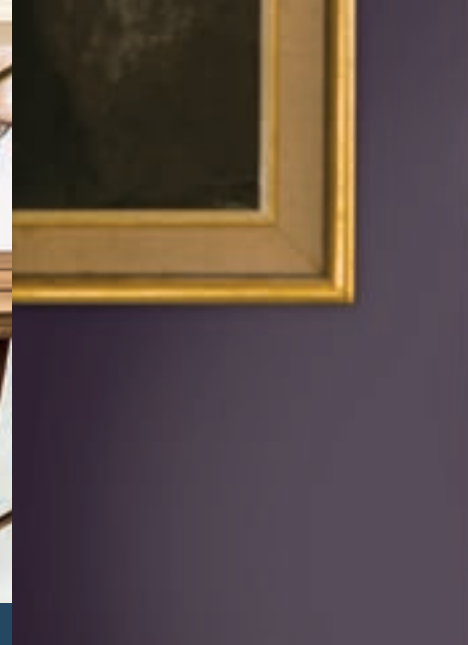
SUBTLE OCEAN

DELICATE PURPLE

LUSH PURPLE

REAL OCEAN

SUBTLE OLIVE





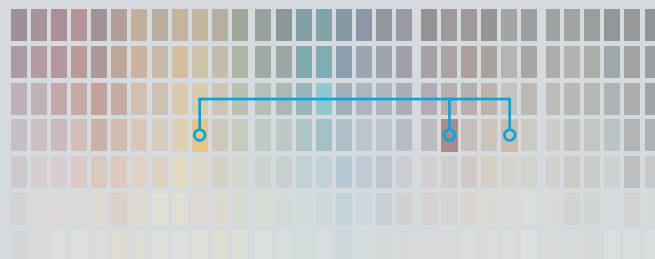
## Neutri + Colorati.

Sono armonie che associano uno o più colori neutri con uno o più colori vivaci.

Facile e molto attuale è un'armonia di toni caldi per rendere più accogliente un ambiente: un tono caldo che spicca su colori neutri caldi.

Oppure per sfruttare tutta la luce e illuminare la stanza si può creare un accostamento di un tono vivace freddo su un fondo di neutro caldo.

Questa armonia nasce tra i colori di una stessa linea orizzontale, scelti saltando dai vivaci ai neutri.



MILD PLUM

MILD HONEY

MILD GREIGE



SUBTLE BROWN

SUBTLE OCEAN

REAL BEAN

REAL PEONY

REAL MARBLE



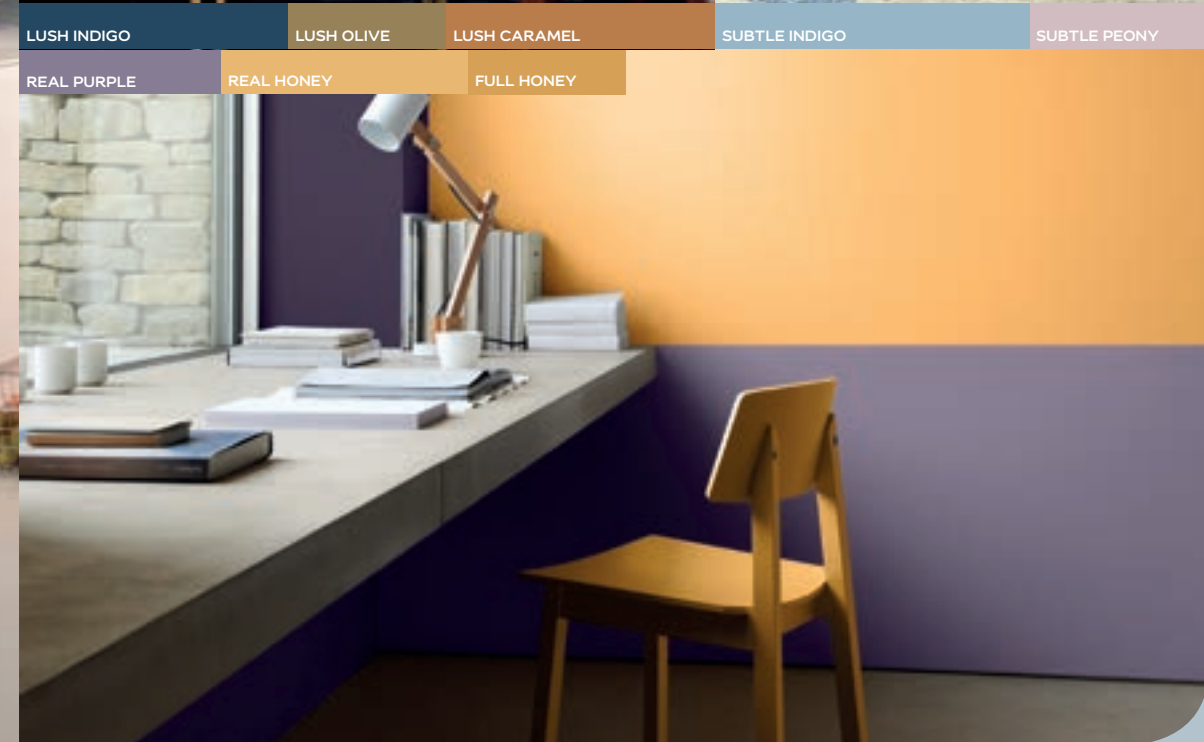
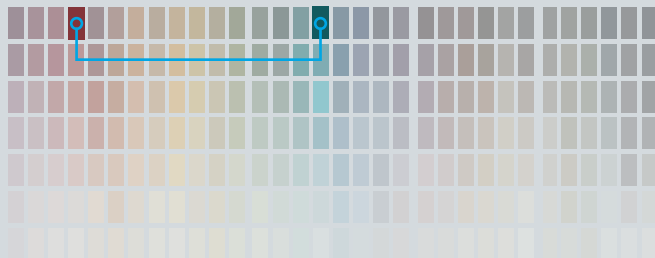
## Complementari.

I Complementari costituiscono una coppia particolarissima. Sono colori letteralmente opposti tra loro, visivamente molto diversi, ma della stessa intensità e saturazione.

Per quanto contrari, si richiamano reciprocamente: avvicinati raggiungono il loro massimo grado di luminosità,

Non è un accostamento facile, ma permette un effetto finale di grande impatto e dinamismo.

**Puoi scegliere i tuoi complementari preferiti, accesi o delicati, muovendoti sulla stessa fascia orizzontale del Colour Wall e scegliendo due colori molto distanti.**







## Entra con Sikkens nel mondo del colore.

Quando si parla di decorazione di interni e di studio del colore, Sikkens è un punto di riferimento. Know how, cura verso i materiali, ricerca estetica e stilistica, fanno delle finiture decorative Sikkens la scelta ideale **per trasformare i tuoi interni in espressioni della tua personalità**. Come? Con una vastissima gamma di soluzioni, dagli effetti creativi più ricercati alle nuance più attuali che interpretano lo spazio materiale ed emotivo per creare la tua casa ideale. In più con Sikkens hai **tanti materiali utili e professionisti preparati a tua disposizione** per aiutarti nelle tue scelte.

### Le vernici.

Possono fare meraviglie, creando la giusta atmosfera in qualsiasi stanza, trasformandola nello spazio preferito della casa. Sono i colori e Sikkens ti offre una **collezione con più di 2000 tinte**.

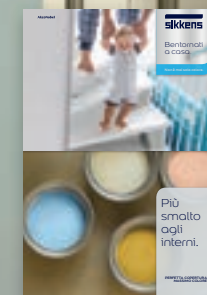
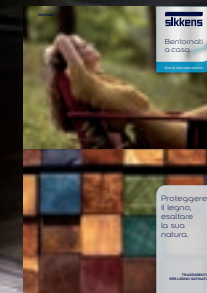
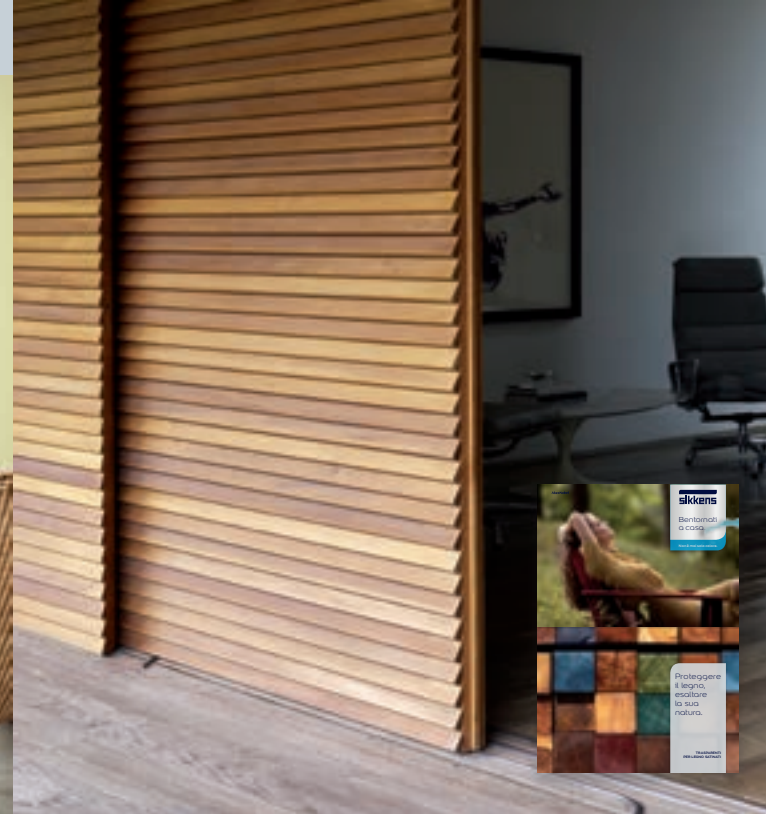
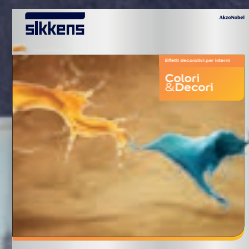
Se hai bisogno di un consiglio su scelta e accostamenti, i professionisti Sikkens sapranno illustrarti nel dettaglio gli effetti delle vernici lucide ed opache sui materiali o come utilizzare il colore per modificare le dimensioni di una stanza. Perché i colori hanno degli effetti davvero incredibili.

### I decorativi.

Le finiture decorative Sikkens sono **vere esperienze multisensoriali**, dove lo sguardo si lascia sedurre dal colore e il tatto è stimolato dalla forma e dalla materia.

Grazie ai nostri effetti decorativi, la creatività rende l'ambiente un contenitore di sensazioni ed emozioni in un dinamismo continuo. Per disegnare lo spazio e fargli prendere vita.

[www.sikkensdecor.it](http://www.sikkensdecor.it)



### I trasparenti per legno.

Sono prodotti ideali per proteggere e per esaltare la bellezza del legno.

Tra le rare materie prime rinnovabili, da millenni è il materiale da costruzione più utilizzato, per versatilità, aspetto estetico e disponibilità. I trasparenti Sikkens **proteggono e danno colore, esaltando la bellezza del supporto**.

Le differenti tinte infatti non coprono l'estetica della materia, mentre mantengono intatte nel tempo le sue qualità funzionali ed estetiche.

### Gli smalti.

Gli smalti all'acqua Sikkens sono **pronti all'uso, inodore e a rapida essiccazione**, sono ideali per gli interni. Sono particolarmente adatti per verniciare superfici domestiche come caloriferi, porte, battiscopa, scale e finestre e sono disponibili in un ricco assortimento colori.

Gli smalti a solvente Sikkens sono **sempre molto apprezzati per la loro elevata qualità**. Questi "classici" sono particolarmente indicati per l'esterno, per prestazioni durature nel tempo, e hanno un ampio assortimento di colori.

# Il colore è di casa con tre semplici passi.

Scegli il tuo colore e la tua soluzione di tendenza

1

Scopri la qualità sostenibile di Sikkens

2

Trova l'applicatore e il negozio più vicino a te

3

scoprili su [www.sikkenscolore.it](http://www.sikkenscolore.it)



## Sikkens Samples: mettilci alla prova.

Sikkens Samples è il servizio che ti permette di toccare con mano i colori Sikkens, è infatti possibile ordinare dei campioni cartacei che arriveranno direttamente a casa tua. In questo modo scegliere il colore diventerà più semplice e sbagliare tonalità sarà praticamente impossibile.

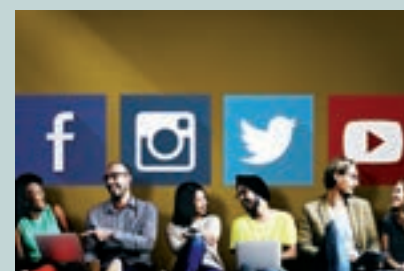
[sikkenssamples.com](http://sikkenssamples.com)



## Sikkens IT: la tua creatività non ha più limiti.

Sikkens IT è l'applicazione gratuita che, grazie alla tecnologia **Visualizer**, ti permette di simulare sulle pareti di casa tutta la gamma di colori presenti nelle **Collezioni 5051 e 4041** di Sikkens.

Un valido aiuto alla tua fantasia che sfrutta la tecnologia della realtà aumentata. Disponibile per iOS e Android, per tablet e smartphone.



## Sikkens, Generazione Futuro.

Innovazione per Sikkens è sinonimo di informazione online e comunicazione digitale. Sikkens ti accompagna in un percorso creativo aiutandoti a trasformare casa, in casa tua. Visita [sikkenscolore.it](http://sikkenscolore.it) per tutte le informazioni sui servizi a te dedicati. Sikkens è anche social con profili ufficiali su **Facebook**, **Instagram**, **Twitter** e con un suo canale **YouTube**.

[sikkenscolore.it](http://sikkenscolore.it)



## Sikkens Solutions.

Sikkens vanta una rete capillare di **distributori qualificati su tutto il territorio**. Con il nuovo concept Sikkens Solutions, ogni punto vendita si trasforma in uno spazio adatto alla progettazione e alla creatività, un luogo d'incontro per tutti i professionisti e per i clienti. Un ambiente moderno, funzionale e accogliente dove trovare prodotti e soluzioni, ma soprattutto esperienza, professionalità e qualità.

[sikkens.it/servizi](http://sikkens.it/servizi)





**sikkens**

[www.sikkenscolore.it](http://www.sikkenscolore.it) | [www.sikkens.it](http://www.sikkens.it) | [www.sikkensdecor.it](http://www.sikkensdecor.it)  
[servizio.clienti@akzonobel.com](mailto:servizio.clienti@akzonobel.com)

Numero Verde  
**800 826 169**

