

sikkens

SISTEMI PROFESSIONALI
PER LA CONSERVAZIONE DELLE FACCIATE DEGLI EDIFICI

**GUIDA
SIKKENS
AI BONUS
EDILIZIA.**



**Sikkens a supporto
della riqualificazione energetica
ed estetica degli edifici
del patrimonio immobiliare.**



Indice

IL VALORE
DELLE OPERE
DI SIKKENS

.2

UNA MANO
ALL'AMBIENTE

.4

BONUS
FISCALI

.8

BONUS
FACCIAE

.9

ECO
BONUS

.13

SUPER ECO
BONUS

.18

CESSIONE
DEL CREDITO

.21

CICLI
PER ESTERNI
SIKKENS

.26

I SERVIZI
OFFERTI
DA SIKKENS

.44



IL VALORE DELLE OPERE DI SIKKENS È SOTTO GLI OCCHI DI TUTTI.

Sikkens è un marchio del gruppo AkzoNobel, leader mondiale nel settore delle vernici e della chimica. Da oltre 60 anni in Italia, Sikkens è specializzata in prodotti e sistemi vernicianti per l'edilizia.

I nostri prodotti sono il frutto di una **costante attività di ricerca e sviluppo**, di una **solida esperienza nel mercato**, di un continuo **studio estetico**, oltre che di una **cura meticolosa verso i materiali**.

Con orgoglio possiamo definirci come uno dei maggiori produttori di pitture in Italia, proponendo un'ampia gamma di soluzioni per interno, esterno, decorazione e protezione, principalmente per il mercato professionale.

Il brand Sikkens rappresenta l'esperienza di un grande marchio con la solidità del gruppo AkzoNobel.

Da **più di 200 anni ha sempre puntato all'eccellenza**, grazie a cultura e professionalità, per offrire un contributo positivo ed innovativo nel mercato professionale delle pitture e vernici.

La partecipazione a progetti di restauro di grande prestigio, oltre che a sfidanti costruzioni di edifici moderni, hanno permesso al marchio di diventare un **riferimento per progettisti e addetti ai lavori in ambito di prodotti vernicianti per l'esterno**. **Sikkens ha sviluppato una gamma di sistemi professionali per la conservazione delle facciate degli edifici**, per risolvere le diverse problematiche che si possono incontrare nella manutenzione dei supporti murali esterni, sintetizzabili in **16 cicli principali**.

ABBIAMO DATO ALLA STORIA TUTTO UN ALTRO COLORE



I "Piani del Colore"

Nascono come importanti progetti per la rivalutazione, il recupero e la salvaguardia del patrimonio artistico e architettonico italiano. Grandi progetti realizzati in condivisione con Soprintendenze, Comuni e Pubbliche Amministrazioni, volti allo studio e alla definizione di cromie che vestano gli edifici senza privarli della loro natura "storica" originaria. AkzoNobel opera attraverso una struttura organizzata di persone e servizi che si rivolgono ai professionisti del colore nel mercato dell'edilizia. Attraverso il servizio di consulenza del colore Sikkens, e di un costante servizio di assistenza tecnica, AkzoNobel diventa l'interlocutore ideale della Committenza, pubblica e privata.

#1 Coloriamo il mondo

BORGO DI PORTOFINO

Il Piano del Colore di Portofino.

Come mantenere inalterato il fascino di un borgo cartolina? AkzoNobel, attraverso Sikkens, ha compiuto uno studio analitico delle cromie e dei materiali esistenti. Le facciate dipinte delle case ci portano alla scoperta di una tecnica di affresco antica, tradizionale e peculiare della terra ligure l'esecuzione del "fresco".



Sikkens ha riportato in vita questa antica lavorazione dei materiali, grazie alla fortunata intuizione della calce a secco, caratterizzata da trasparenza, traspirabilità e tonalità dei colori notevolmente simile all'affresco originale.

UNA RETE DI CONSULENTI DEL COLORE E SERVIZI DEDICATI

- Informazione completa e continua su prodotti e cicli di applicazione
- Fornitura ed aggiornamento di cartelle colore
- Fornitura di campionature liquide, su pannelli e/o applicate in cantiere
- Sopralluoghi in cantiere
- Relazioni tecniche sullo stato dei supporti e sui cicli attuabili
- Assistenza tecnica gratuita durante tutte le fasi del progetto
- Incontri tecnici, seminari di approfondimento e convegni sul territorio.

Tra i Piani del Colore che hanno reso ancora più bello il Bel Paese, ecco un elenco che parla da solo:

- TORINO
- BORGIO DI PORTOFINO
- FIRENZE
- ROMA Municipio II
- BERGAMO ALTA
- TRIESTE
- CASERTA
- NAPOLI
- PONZA

UNA MANO ALL'AMBIENTE



Vivere, lavorare e agire per la salvaguardia delle generazioni future oggi non è più una scelta, ma una necessità.

LA RESPONSABILITÀ SOSTENIBILE DI AKZO NOBEL

I nostri prodotti sono garanzia di qualità ed efficienza, ma sempre nel pieno rispetto dell'ambiente circostante. Ecco perché siamo ritenuti a livello internazionale un'azienda leader nella sostenibilità in un settore, quello chimico, ad alto rischio ambientale. Investiamo - e continueremo a farlo - molte delle nostre risorse nello sviluppo e nell'innovazione, poiché siamo consapevoli che la salvaguardia e il benessere del pianeta dipendano dall'impegno di ognuno di noi.

SIKKENS È SOCIO CORTEXA



I consorziati Cortexa condividono le conoscenze e

la propria esperienza maturata da protagonisti nel settore del **cappotto termico**, sviluppando **progetti e iniziative di informazione e formazione** orientate a veicolare, diffondere e condividere la **cultura dell'isolamento a cappotto e dell'edilizia di qualità**. Il Consorzio Cortexa intende essere il punto di riferimento per tutti coloro che desiderano informarsi correttamente sui Sistemi di Isolamento Termico a Cappotto, sulle azioni di efficientamento energetico in edilizia e sull'abitare sostenibile.

#2

Scegliendo i prodotti Sikkens contribuirai insieme a noi a promuovere la sostenibilità e la qualità dell'ambiente in cui vivi.

SCOPRI I 6 PILASTRI DELLA SOSTENIBILITÀ:

 SALUTE E BENESSERE

 LUNGA DURATA

 SOSTENIBILITÀ SOCIALE

 MASSIMA EFFICIENZA

 BASSE EMISSIONI

 ZERO SPRECHI

COLORA LA TUA CASA DI GREEN

La gamma Sikkens di pitture sostenibili pensate **per il tuo benessere e per quello del pianeta.**

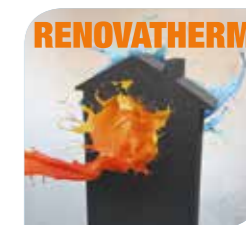
Oggi per poter usufruire delle detrazioni fiscali è necessario che i prodotti soddisfino i cosiddetti **CAM Criteri Minimi Ambientali**.

Nel caso specifico dell'isolamento termico, i materiali isolanti utilizzati devono rispettare appunto i **CAM** e contenere una percentuale minima di materiale riciclato, dimostrato tramite una **dichiarazione ambientale di prodotto di Tipo III (EPD)**, conforme alla norma UNI EN 15804 e alla norma ISO 14025 come EPDIItaly.



In sintonia che con questo approccio all'avanguardia e sostenibile, Sikkens **ha intrapreso la collaborazione con BASF, sinergia nata per creare il sistema di isolamento termico a cappotto dalla qualità e prestazioni superiori: Sikkens Renovatherm.**

- Tutti i pannelli isolanti RENOVATHERM possiedono la dichiarazione EPD.
- Inoltre Basf e Sikkens hanno sviluppato una tipologia di pannello che supera i parametri minimi richiesti ed è composto da **materiale 100% riciclato, Renovatherm Energy A+ Green**



AKZONOBEL È SOCIO ANIT



Associarsi ad ANIT significa partecipare a una comunità di esperti intenzionati a promuovere e sviluppare l'isolamento termico e acustico nell'edilizia

e nell'industria, come mezzo per salvaguardare l'ambiente e il benessere delle persone. I soci ANIT sono aggiornati sulle novità con riferimento a efficienza energetica, acustica in edilizia e sostenibilità ambientale. ANIT collabora con Ministero dell'Ambiente, Ministero dello Sviluppo Economico, ENEA, Cti, UNI, ItC-Cnr, SACERT, Fondazione per lo Sviluppo Sostenibile, Regioni, ItaCa, Consiglio Nazionale della Green Economy.

ESTERNI: IL NUOVO APPROCCIO SIKKENS

Le facciate degli edifici, nel tempo, sono sottoposte all'usura e agli agenti atmosferici, scopri i cicli ottimali per la loro conservazione.



A supporto di queste necessità, noi di Sikkens abbiamo sviluppato diversi materiali marketing per orientare "l'adetto ai lavori" verso la scelta più corretta, completa e professionale. Fra questi ricordiamo l'**esclusiva valigetta kit Sikkens** con la raccolta di tutti i nostri cicli e la loro applicazione reale, la nuova cartella dei rivestimenti murali, il portale per la definizione dei cicli e la loro preventivazione **Sikkens - Herbol | Cicli (sikkens-herbol-cicli.it)** e il pratico sito **sikkens.it** con una sezione interamente dedicata alle problematiche, ai cicli e alle voci di capitolato relative.



sikkens

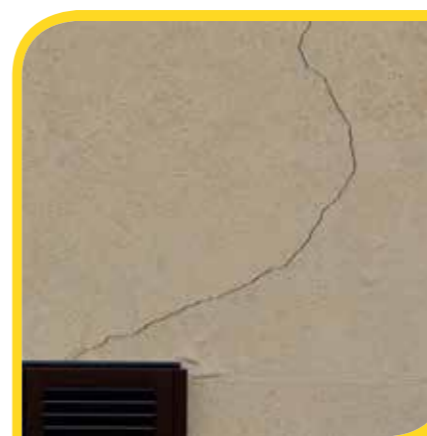
SISTEMI PROFESSIONALI
PER LA CONSERVAZIONE DELLE FACCIATE DEGLI EDIFICI



PROBLEMA:
Umidità nella muratura
L'umidità è una delle cause più frequenti del degrado degli edifici.
SOLUZIONE:
Cicli Deumidificanti



PROBLEMA:
Cemento armato ammalorato
Nel tempo, il calcestruzzo può presentare un degrado, la corrosione dei ferri di armatura.
SOLUZIONE:
Cicli per Cemento Armato



PROBLEMA:
Facciate cavillate
La quasi totalità delle superfici in muratura presenta nel tempo la formazione di crepe e/o cavillature.
SOLUZIONE:
Cicli Armati per Crepe



PROBLEMA:
Dispersione Termica
Quando manca un adeguato isolamento dell'edificio si va incontro a dispersioni termiche, acustiche e alla formazione di condensa superficiale, umidità o muffe.
SOLUZIONE:
Cicli isolamento termico



PROBLEMA:
Facciate irregoli
Le irregolarità falsano e interrompono la continuità della tessitura condizionando l'aspetto delle pitture di protezione.
SOLUZIONE:
Cicli Uniformanti con Rasatura



PROBLEMA:
Facciate disomogenee
Nel tempo le rasature parziali possono portare a una disomogeneità della facciata, che appare disordinata.
SOLUZIONE:
Cicli Murali Riempitivi

Scopri
tutti i cicli ottimali
per la conservazione
delle facciate

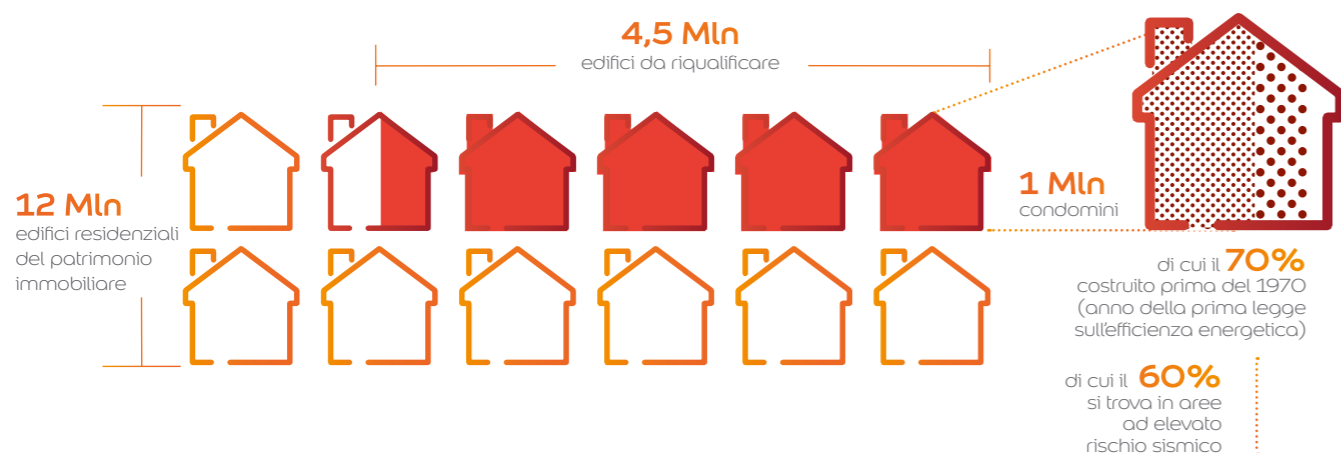


BONUS FISCALI

Il patrimonio immobiliare italiano è molto vasto. Si contano oltre 12 milioni di immobili residenziali, dei quali 4,5 milioni devono essere riqualificati.

(Fonte Rebuild + Università IUAV di Venezia)

PATRIMONIO IMMOBILIARE ITALIANO



Il mercato Italiano potenziale dei lavori per le riqualificazioni e per gli adeguamenti sismici (Ecobonus e Sismabonus) vale complessivamente **€300 mld** (di cui **oltre €60 mld su condomini con almeno 8 unità abitative e che si trovano in pessimo stato manutentivo** - classe energetica G)

L'Italia si trova così in una fase decisiva di necessità di riqualificazione del patrimonio immobiliare dal punto di vista estetico e soprattutto dell'efficientamento energetico, per rispettare gli impegni presi con il Consiglio Europeo e per salvaguardare la grave crisi climatica che riguarda tutti i Paesi. Negli ultimi dieci anni sono stati così stanziati una serie di incentivi fiscali allo scopo di creare un virtuoso

meccanismo di mercato per incoraggiare i cittadini ad effettuare i lavori di ristrutturazione da una parte e dall'altra per agevolare e incrementare il lavoro delle piccole e medie imprese. Recentemente, però, grazie alle notevoli risorse messe a disposizione dall'Unione Europea, all'emanazione del Governo del **Bonus 110%** e alla possibilità di usufruire della cessione del credito estesa anche agli altri bonus edilizia, è stata data una notevole spinta al settore dell'edilizia.

Ma quali sono nel dettaglio i Bonus disponibili e che differenze presentano? Di seguito una breve, ma esaustiva, guida alla loro fruibilità.

BONUS FACCIATE 90%

Il "bonus facciate" è il bonus sconto fiscale per abbellire gli edifici delle nostre città.

Consente di recuperare il 90% dei costi sostenuti nel 2020 senza un limite massimo di spesa e possono beneficiarne tutti.

La detrazione va ripartita **in 10 quote annuali costanti e di pari importo nell'anno di sostenimento delle spese e in quelli successivi.**

Può essere usufruito da inquilini e proprietari, residenti e non residenti nel territorio dello Stato, persone fisiche e imprese.

Per averne diritto è necessario realizzare interventi di recupero o restauro della facciata esterna di edifici esistenti, di qualsiasi categoria catastale, compresi quelli strumentali. Condizione importante è che gli immobili si trovino nelle zone A e B o in zone a queste assimilabili in base alla normativa regionale e ai regolamenti edilizi comunali.

Sono agevolabili i lavori realizzati per il rinnovamento, il consolidamento e la coibentazione della facciata esterna, inclusa la semplice pulitura e tinteggiatura, e gli interventi su balconi, ornamenti e fregi.

Beneficiano della detrazione anche i lavori sulle grondaie e i pluviali, su parapetti e cornici.

Il bonus non spetta, invece, per gli interventi effettuati sulle facciate interne dell'edificio, se non visibili dalla strada o da suolo ad uso pubblico

I lavori di rifacimento della facciata, non di sola pulitura o tinteggiatura esterna, che influiscono anche dal punto di vista termico o interessano oltre il 10% dell'intonaco della superficie disperdente lorda complessiva dell'edificio, devono soddisfare specifici requisiti per essere ammessi al bonus:

- i "requisiti minimi" previsti dal decreto del Ministro dello Sviluppo economico del 26 giugno 2015
- i valori limite di trasmittanza termica stabiliti dal decreto del Ministro dello Sviluppo economico dell'11 marzo 2008 (tabella 2 dell'allegato B), aggiornato dal decreto ministeriale del 26 gennaio 2010.

Sono comprese nella nuova agevolazione fiscale anche le spese correlate: dall'installazione dei ponteggi allo smaltimento dei materiali, dall'Iva all'imposta di bollo, dai diritti pagati per la richiesta di titoli abitativi edilizi alla tassa per l'occupazione del suolo pubblico.



#3

Per avere la detrazione del 90% occorre effettuare il pagamento mediante bonifico bancario o postale anche "on line"



QUADRO SINTETICO DEI LAVORI AGEVOLATI

INTERVENTI DI RECUPERO O RESTAURO DELLA FACCIATA ESTERNA DEGLI EDIFICI

- Pulitura e tinteggiatura esterna su strutture opache della facciata
- Interventi su balconi, ornamenti e fregi (inclusi quelli di sola pulitura o tinteggiatura)
- Interventi sulle strutture opache della facciata complessiva dell'edificio influenti dal punto di vista termico o che interessano oltre il 10% dell'intonaco della superficie disperdente lorda complessiva dell'edificio.

ALTRI INTERVENTI PER IL DECORO URBANO

- GRONDAIE
- PLUVIALI
- PARAPETTI
- CORNICIONI

SOLO SE VISIBILI DALLA STRADA O DA SUOLO AD USO PUBBLICO, SUPERFICI CONFINANTI CON:

- CHIOSTRINE
- SPAZI INTERNI
- CAVEDI
- SMALTIMENTO MATERIALE
- CORTILI
- CORNICIONI

SPESE CORRELATE AGLI INTERVENTI AGEVOLABILI

- Acquisto materiali
- Progettazione e altre prestazioni professionali connesse (per esempio, perizie e sopralluoghi e rilascio dell'attestazione energetica)
- Installazione ponteggi
- Smaltimento materiale
- Iva
- Imposta di bollo
- Diritti pagati per la richiesta di titoli abitativi edilizi
- Tassa per l'occupazione del suolo pubblico



ADEMPIMENTI

Per avere la **detrazione del 90%** occorre effettuare il pagamento mediante bonifico bancario o postale (anche "on line") dal quale risulti:

- la causale del versamento
- il codice fiscale del beneficiario della detrazione
- il numero di partita Iva o il codice fiscale del soggetto a favore

Cosa si deve conservare

- fatture
- ricevuta del bonifico
- abilitazioni amministrative richieste o dichiarazione sostitutiva dell'atto di notorietà con indicazione della data di inizio lavori
- domanda di accatastamento, per immobili non censiti
- ricevute di pagamento dei tributi locali sugli immobili, se dovuti
- delibera assembleare di approvazione dell'esecuzione dei lavori e tabella millesimale, per gli interventi condominiali
- consenso ai lavori, per gli interventi fatti da chi detiene l'immobile

Per interventi di efficienza energetica, **anche:**

- asseverazione di un tecnico abilitato
- attestato di prestazione energetica (APE)

Per interventi di efficienza energetica **comunicare all'Enea Scheda Descrittiva degli interventi realizzati, contenente:**

- dati di chi sostiene le spese
- tipo di intervento
- dati dell'edificio
- risparmio annuo di energia conseguito
- costo dell'intervento
- importo utilizzato per il calcolo della detrazione

Altri adempimenti

- presentare comunicazione preventiva all'Asl di competenza, se prevista dalla normativa sulla sicurezza dei cantieri
- riportare nella dichiarazione dei redditi i dati catastali dell'immobile e, per i lavori effettuati dal detentore (ad esclusione di quelli di efficienza energetica), gli estremi di registrazione dell'atto.

DOVE SI APPLICANO I CICLI SIKKENS RELATIVI AL **BONUS FACCIATE**

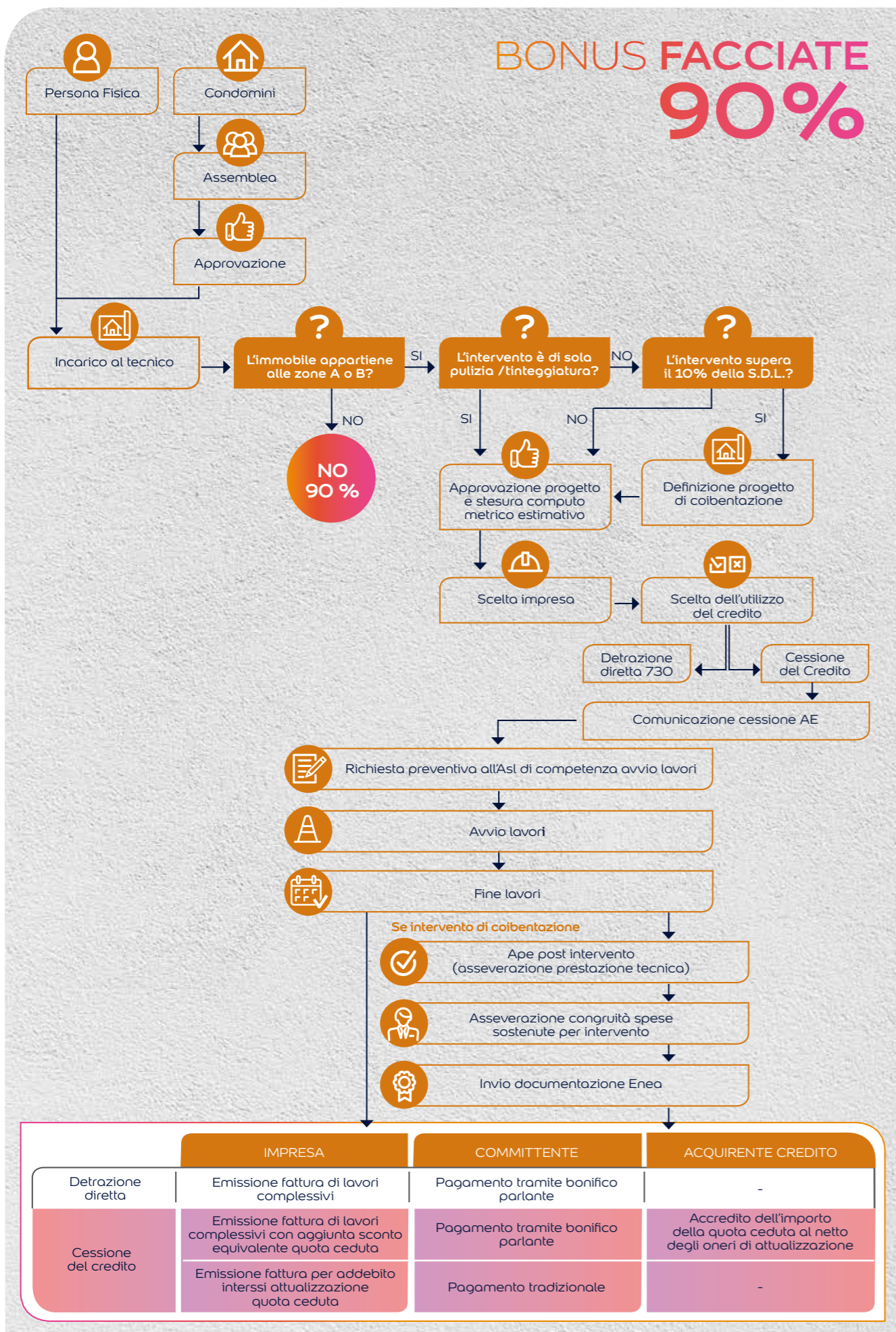


TINTEGGIATURA
4.1 / 4.2 / 4.3
FACCIATA CAVILLATA
2.1 / 2.2
COIBENTAZIONE
6.1 / 6.2 / 6.3 / 6.4 / 6.5 / 6.6

UMIDITÀ DI RISALITA
1.1 / 1.2 / 1.3

CEMENTO ARMATO
AMMALORATO
5.1

* Per la descrizione dettagliata dei cicli, fare riferimento al cap.6



ECO BONUS 65-75%

L'agevolazione fiscale consiste in detrazioni dall'IRPEF (Imposta sul reddito delle persone fisiche) o dall'IRES (Imposta sul reddito delle società) ed è concessa quando si eseguono interventi che aumentano il livello di efficienza energetica degli edifici esistenti

In particolare, le detrazioni sono riconosciute se le spese sono state sostenute per:

- la riduzione del fabbisogno energetico per il riscaldamento
- il miglioramento termico dell'edificio (coibentazioni - pavimenti - finestre, comprensive di infissi)
- l'installazione di pannelli solari
- la sostituzione degli impianti di climatizzazione invernale.

Le percentuali di detrazione variano a seconda che l'intervento riguardi la singola unità immobiliare o gli edifici condominiali e dell'anno in cui è stato effettuato. Le detrazioni, da ripartire in 10 rate annuali di pari importo, sono riconosciute nelle seguenti misure:

- **65% delle spese sostenute dal 6 giugno 2013 per interventi sulle singole unità immobiliari.**

La detrazione è ridotta al 50% per le spese, sostenute dal 1° gennaio 2018, relative agli interventi di:

- acquisto e posa in opera di finestre comprensive di infissi
- acquisto e posa in opera di schermature solari
- sostituzione di impianti di climatizzazione invernale con impianti dotati di caldaie a condensazione almeno in classe A
- **65% delle spese sostenute dal 6 giugno 2013 per interventi sulle parti comuni degli edifici condominiali** e per quelli che interessano tutte le unità immobiliari di cui si compone il singolo condominio.



LE MAGGIORI DETRAZIONI PER I CONDOMINI

Dal 2017 sono previste detrazioni più elevate per gli interventi di riqualificazione energetica di parti comuni degli edifici condominiali attraverso i quali si raggiungono determinati indici di prestazione energetica. In particolare:

- **70%**, se gli interventi interessano l'involucro dell'edificio con un'incidenza superiore al 25% della superficie disperdente lorda dello stesso edificio

• **75%**, quando gli interventi sono diretti a migliorare la prestazione energetica invernale ed estiva e purché conseguano almeno la qualità media indicata nel decreto del Ministro dello sviluppo economico del 26 giugno 2015 (*Linee guida nazionali per la certificazione energetica*). **Queste maggiori detrazioni valgono per le spese effettuate tra il 1° gennaio 2017 e il 31 dicembre 2021 e vanno calcolate su un ammontare complessivo non superiore a 40.000€.**

DETRAZIONE MASSIMA PER I PRINCIPALI INTERVENTI

TIPO DI INTERVENTO	DETRAZIONE MASSIMA
• RIQUALIFICAZIONE ENERGETICA DI EDIFICI ESISTENTI	100.000 Euro
• SU INVOLUCRO DI EDIFICI ESISTENTI (es: pareti, finestre, tetti pavimenti.)	60.000 Euro
• INSTALLAZIONE DI PANNELLI SOLARI PER LA PRODUZIONE DI ACQUA CALDA	60.000 Euro
• SOSTITUZIONE DI IMPIANTI DI CLIMATIZZAZIONE INVERNALE CON IMPIANTI DOTATI DI CALDAIE A CONDENSAZIONE AD ARIA O AD ACQUA DAL 2008 Sostituzione di impianti di climatizzazione invernale con impianti dotati di pompe di calore ad alta efficienza o impianti geotermici a bassa entalpia DAL 2012 Sostituzione di scaldacqua tradizionali con scaldacqua a pompa di calore dedicati alla produzione di acqua calda sanitaria	30.000 Euro
DAL 2015 Acquisito per posa in opera di schermature solari	60.000 Euro
DAL 2015 Acquisito per posa in opera di impianti di climatizzazione invernale dotati di generatori di calore alimentati da biomasse combustibili	30.000 Euro
DAL 2016 Acquisito, installazione e messa in opera di dispositivi multimediali per il controllo a distanza degli impianti di riscaldamento, di produzione di acqua calda, di climatizzazione delle unità abitative	Non è previsto un limite massimo di detrazione
PER GLI ANNI 2018 E 2019 Acquisito e posa in opera di micro-cogeneratori	100.000 Euro
Interventi su parti comuni di edifici condominiali per i quali spetta la detrazione del 70% o 75%	Non è previsto un limite di detrazione ma un ammontare complessivo delle spese che non deve essere superiore a 40.000 euro moltiplicato per il numero delle unità immobiliari che compongono l'edificio
Interventi su parti comuni di edifici condominiali per i quali spetta la detrazione del 80% o 85%	Non è previsto un limite di detrazione ma un ammontare complessivo delle spese che non deve essere superiore a 136.000 euro moltiplicato per il numero delle unità immobiliari che compongono l'edificio

DESTINATARI, SPESE AMMESSE E ADEMPIMENTI

Possono usufruire della detrazione tutti i contribuenti residenti e non residenti, anche se titolari di reddito d'impresa, che possiedono, a qualsiasi titolo, l'immobile oggetto di intervento.

In particolare, sono ammessi all'agevolazione:

- le persone fisiche, compresi gli esercenti arti e professioni
- i contribuenti che conseguono reddito d'impresa (persone fisiche, società di persone, società di capitali)
- le associazioni tra professionisti
- gli enti pubblici e privati che non svolgono attività commerciale.
- dagli Istituti autonomi per le case popolari,
- dalle cooperative di abitazione a proprietà indivisa.

Per gli interventi di riqualificazione energetica dell'edificio sono detraibili, oltre alle spese professionali, quelle relative alla fornitura e alla posa in opera di materiali di coibentazione e di impianti di climatizzazione, nonché la realizzazione delle opere murarie ad essi collegate.

Per beneficiare dell'agevolazione fiscale è necessario essere in possesso dei seguenti documenti:

- **l'asseverazione** da parte di un tecnico abilitato, che consente di dimostrare che l'intervento realizzato è conforme ai requisiti tecnici richiesti.
- **l'attestato di prestazione energetica (APE)**, finalizzato ad acquisire i dati relativi

all'efficienza energetica dell'edificio.

- **la scheda informativa** relativa agli interventi realizzati

Documenti da trasmettere entro 90 giorni dalla fine dei lavori; occorre trasmettere all'Enea:

- le informazioni contenute nell'attestato di prestazione energetica, attraverso l'allegato A al "decreto edifici" (D.M. 19 febbraio 2007)
- la scheda informativa (allegato E o F al "decreto edifici"), relativa agli interventi realizzati. La trasmissione deve avvenire in via telematica

Le modalità per effettuare i pagamenti variano a seconda che il soggetto sia titolare o meno di reddito d'impresa. In particolare è previsto che i contribuenti non titolari di reddito di impresa devono effettuare il pagamento delle spese sostenute mediante bonifico bancario o postale (anche "on line")

Nel modello di versamento con bonifico bancario o postale vanno indicati:

- **la causale del versamento**, con indicazione degli estremi della norma agevolativa
- **il codice fiscale** del beneficiario della detrazione
- **il numero di partita Iva** o il codice fiscale del soggetto a favore del quale è effettuato il bonifico (ditta o professionista che ha effettuato i lavori).



#4

Le detrazioni sono concesse quando si eseguono interventi che aumentano il livello di efficienza energetica degli edifici esistenti

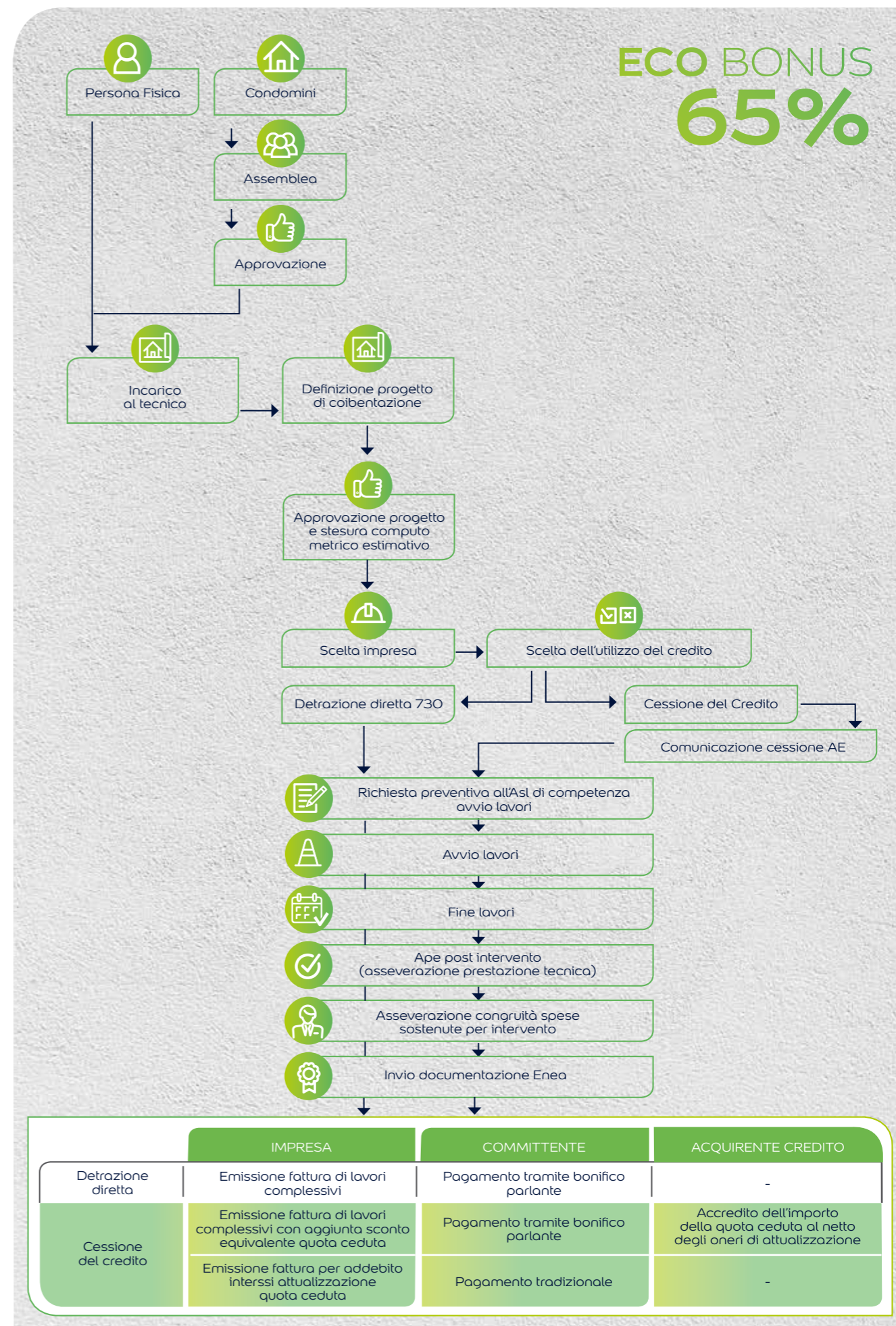


DOVE SI APPLICANO I CICLI SIKKENS RELATIVI ALL' ECOBONUS



COIBENTAZIONE
6.1 / 6.2 / 6.3 / 6.4 / 6.5 / 6.6

* Per la descrizione dettagliata dei cicli, fare riferimento al cap.6





SUPER ECO BONUS 110%

L'agevolazione fiscale consiste in detrazioni dall'imposta lorda ed è concessa quando si eseguono interventi che aumentano il livello di efficienza energetica degli edifici esistenti o riducono il rischio sismico degli stessi.

In particolare, il Superbonus spetta, a determinate condizioni, per le spese sostenute per interventi effettuati su **parti comuni di edifici, su unità immobiliari funzionalmente indipendenti**.

In particolare, ai sensi dell'articolo 119 del decreto Rilancio, le detrazioni più elevate sono riconosciute per le spese documentate e rimaste a carico del contribuente, **sostenute dal 1° luglio 2020 al 31 dicembre 2021**, per le seguenti tipologie di **interventi (cd. "trainanti")** di:

- **isolamento termico delle superfici opache verticali, orizzontali e inclinate** che interessano l'involucro degli edifici
- **sostituzione degli impianti di climatizzazione invernale esistenti**
- **interventi antisismici** di cui ai commi da 1-bis a 1-septies dell'articolo 16 del decreto legge n. 63/2013 (cd. sismabonus).

Il Superbonus spetta anche per le seguenti ulteriori tipologie di **interventi (cd. "trainati")**, a condizione che siano eseguiti congiuntamente con almeno uno degli interventi trainanti precedentemente elencati:

- **di efficientamento energetico rientranti nell'ecobonus**, nei limiti di spesa previsti dalla legislazione vigente per ciascun intervento
- **l'installazione di infrastrutture per la ricarica di veicoli elettrici** negli edifici di cui all'articolo 16-ter del citato decreto legge n. 63/2013.

Il Superbonus spetta, infine, anche per i seguenti interventi, a condizione che siano eseguiti congiuntamente con almeno uno degli interventi di isolamento termico o di sostituzione degli impianti di climatizzazione invernale o di riduzione del rischio sismico, precedentemente elencati:

- l'installazione di impianti solari fotovoltaici connessi alla rete elettrica
- l'installazione contestuale o successiva di sistemi di accumulo integrati negli impianti solari fotovoltaici agevolati.

Il Superbonus non spetta per interventi effettuati su unità immobiliari residenziali appartenenti alle categorie catastali **A1 (abitazioni signorili), A8 (ville) e A9 (castelli)**.

Il Superbonus si applica agli interventi effettuati da:

- i condomini
- le persone fisiche, al di fuori dell'esercizio di attività di impresa, arti e professioni
- gli Istituti autonomi case popolari (Iacp),
- le cooperative di abitazione a proprietà indivisa.
- le Organizzazioni non lucrative di utilità sociale
- le associazioni e società sportive limitatamente ai lavori destinati ai soli immobili o parti di immobili adibiti a spogliatoi.

La detrazione è riconosciuta nella misura del 110%, da ripartire tra gli aventi diritto in 5 quote annuali di pari importo.

I materiali isolanti utilizzati devono rispettare, inoltre, i criteri ambientali minimi di cui al decreto del Ministro dell'ambiente e della tutela del territorio e del mare 11 ottobre 2017.

Ai fini dell'accesso al Superbonus, gli interventi attuati devono **assicurare, nel loro complesso** - anche congiuntamente agli interventi di efficientamento energetico, all'installazione di impianti solari fotovoltaici ed, eventualmente, dei sistemi di accumulo - **il miglioramento di almeno due classi energetiche dell'edificio**.

Il miglioramento energetico è dimostrato dall'attestato di **prestazione energetica (A.P.E.)** ante e post-intervento, rilasciato da un tecnico abilitato nella forma della dichiarazione asseverata.

Ai fini dell'opzione per la cessione o lo sconto riferiti al Superbonus, prevista dall'articolo 121 del decreto Rilancio, è **necessario richiedere il visto di conformità** dei dati relativi alla documentazione che attesta la sussistenza dei presupposti che danno diritto alla detrazione d'imposta.

Il visto di conformità è rilasciato, ai sensi dell'articolo 35 del decreto legislativo n. 241/1997, dai soggetti incaricati della trasmissione telematica delle dichiarazioni (dottori commercialisti, ragionieri, periti commerciali e consulenti del lavoro) e dai responsabili dell'assistenza fiscale dei CAF.

Il soggetto che rilascia il visto di conformità verifica la presenza delle asseverazioni e delle attestazioni rilasciate dai professionisti incaricati.

È necessario, inoltre, richiedere per gli interventi di efficientamento energetico, sia ai fini dell'utilizzo diretto in dichiarazione del Superbonus, che dell'opzione per la cessione o lo sconto:

- l'asseverazione da parte di un tecnico abilitato, che consente di dimostrare che:
- l'intervento realizzato è conforme ai requisiti tecnici richiesti
- la corrispondente congruità delle spese sostenute in relazione agli interventi agevolati.

MASSIMALI RELATIVI ALL'ISOLAMENTO TERMICO

TIPO DI INTERVENTO

Interventi di isolamento termico delle superfici opache verticali, orizzontali o inclinate, che interessano l'involucro dell'edificio con un'incidenza superiore al 25% della superficie disperdente lorda dell'edificio medesimo o dell'unità immobiliare sita all'interno di edifici plurifamiliari che sia funzionalmente indipendente e disponga di uno o più accessi autonomi dall'esterno.

SPESA MASSIMA

50.000 euro per gli edifici unifamiliari o per le unità immobiliari funzionalmente indipendenti
40.000 euro moltiplicato per il numero delle unità immobiliari che compongono l'edificio, per gli edifici composti da due a otto unità immobiliari
30.000 euro, moltiplicato per il numero delle unità immobiliari che compongono l'edificio, per gli edifici composti da più di otto unità immobiliari.

MASSIMALE UNITARIO (Tariffario nazionale MISE)

ESTERNO: 150€/mq

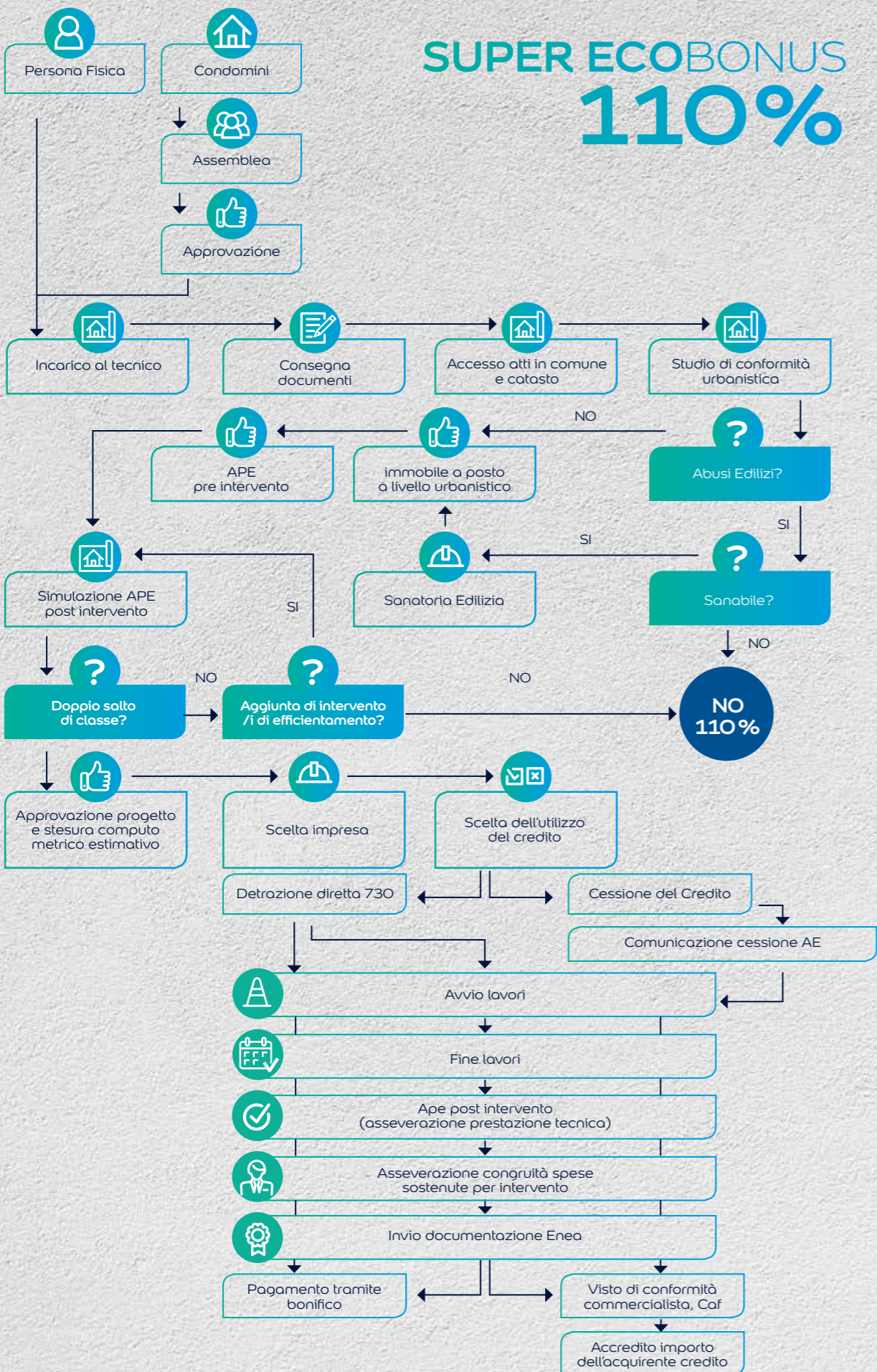
INTERNO: 80€/mq

PARETE VENTILATA: 200€/mq

DOVE SI APPLICANO I CICLI SIKKENS RELATIVI AL SUPER ECO BONUS



* Per la descrizione dettagliata dei cicli, fare riferimento al cap.6



CESSIONE DEL CREDITO

Ai sensi dell'articolo 121 del decreto Rilancio, i soggetti che sostengono, negli anni 2020 e 2021, spese per gli interventi elencati nella tabella sottostante, possono scegliere, in luogo dell'utilizzo diretto della detrazione spettante, tra le seguenti **opzioni**:

- a) un contributo, sotto forma di sconto sul corrispettivo dovuto**, di importo massimo non superiore al corrispettivo stesso, anticipato dal fornitore di beni e servizi relativi agli interventi agevolati. Il fornitore recupera il contributo anticipato sotto forma di credito d'imposta di importo pari alla detrazione spettante, con facoltà di successive cessioni di tale credito ad altri soggetti, ivi inclusi gli istituti di credito e gli altri intermediari finanziari
- b) la cessione di un credito d'imposta corrispondente alla detrazione spettante**, ad altri soggetti, ivi inclusi istituti di credito e altri intermediari finanziari, con facoltà di successive cessioni.

La scelta può essere effettuata in relazione a ciascuno stato di avanzamento dei lavori che, con riferimento agli interventi ammessi al Superbonus, non possono essere più di due per ciascun intervento complessivo.

Il primo stato di avanzamento, inoltre, deve riferirsi ad almeno il 30% e il secondo ad almeno il 60% dell'intervento medesimo. I crediti d'imposta, che non sono oggetto di ulteriore cessione, sono utilizzati in compensazione attraverso il modello F24. Il credito d'imposta è fruito con la stessa ripartizione in quote annuali con la quale sarebbe stata utilizzata la detrazione. La quota di credito d'imposta non utilizzata nell'anno non può essere fruita negli anni successivi, e non può essere richiesta a rimborso.

La cessione può essere disposta in favore:

- dei fornitori di beni e servizi necessari alla realizzazione degli interventi
- di altri soggetti (persone fisiche, anche esercenti attività di lavoro autonomo o d'impresa, società ed enti)
- di istituti di credito e intermediari finanziari.

Le modalità di esercizio dell'opzione, da effettuarsi in via telematica, anche avvalendosi degli intermediari abilitati alla trasmissione telematica delle dichiarazioni, sono state definite dall'Agenzia delle Entrate.

La scelta tra le opzioni (a e b) può essere esercitata relativamente alle detrazioni spettanti per i seguenti bonus:

50% **RECUPERO DEL PATRIMONIO EDILIZIO PREVISTO DAL TUIR.**
Si tratta, in particolare, degli interventi di manutenzione straordinaria, di restauro e risanamento conservativo e di ristrutturazione edilizia effettuati sulle singole unità immobiliari nonché dei precedenti interventi e di quelli di manutenzione ordinaria effettuati sulle parti comuni degli edifici

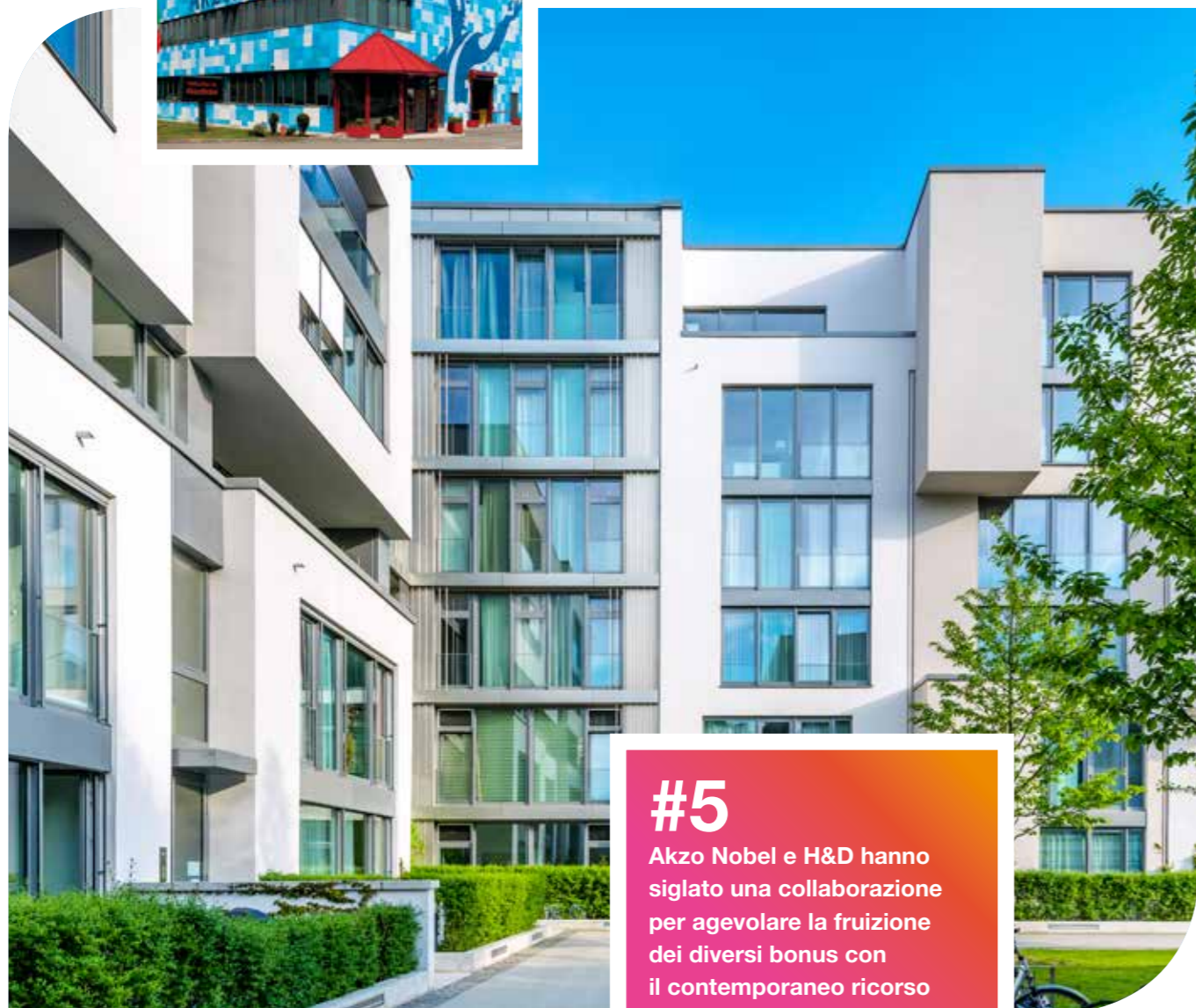
75/85% **ADOZIONE DI MISURE ANTISISMICHE RIENTRANTI NEL SISMABONUS.**
L'opzione può essere esercitata anche con riferimento alla detrazione spettante per l'acquisto delle "case antisismiche"

110%
65/75% **RIQUALIFICAZIONE ENERGETICA**
quali, per esempio, gli interventi di sostituzione degli impianti di riscaldamento o delle finestre comprensive di infissi, gli interventi sulle strutture o sull'involucro degli edifici, nonché quelli finalizzati congiuntamente anche alla riduzione del rischio sismico

90% **RECUPERO O RESTAURO DELLA FACCIATA DEGLI EDIFICI ESISTENTI**
Ivi inclusi quelli di sola pulitura o tinteggiatura esterna, per i quali spetta il bonus facciate introdotto dalla legge di bilancio 2020

110% **INSTALLAZIONE DI IMPIANTI FOTOVOLTAICI**
compresi quelli che danno diritto al Superbonus

INSTALLAZIONE DI COLONNINE PER LA RICARICA DEI VEICOLI ELETTRICI
compresi quelli che danno diritto al Superbonus.



#5
Akzo Nobel e H&D hanno siglato una collaborazione per agevolare la fruizione dei diversi bonus con il contemporaneo ricorso all'opzione della cessione del credito spettante.

AKZO NOBEL E HARLEY & DIKKINSON

Una partnership virtuosa per la cessione del credito

H&D è un business designer che ha industrializzato i flussi della riqualificazione degli edifici promuovendo e poi cogliendo l'opportunità della cessione del credito d'imposta favorendo la liquidità attraverso un sistema collaudato e garantito dalla piattaforma WikiBuilding.

In particolare, H&D è da sempre volta all'efficientamento della filiera degli immobili attraverso l'ottimizzazione dal punto di vista tecnologico, organizzativo e, soprattutto, finanziario delle relazioni che concorrono

alla valorizzazione dell'edificio, con l'ottica di mettere al centro la persona, in una rigenerazione urbana integrata e sostenibile.

Per gestire il complesso meccanismo del **Superbonus 110%**, ma anche degli altri bonus edilizia, H&D ha creato delle **piattaforme web dedicate a tutti i soggetti coinvolti**, con cui è possibile cogliere al meglio queste opportunità.

L'ESCLUSIVO ED UNICO PACCHETTO DI SERVIZI E GARANZIE DI H&D PER LE IMPRESE

• CESSIONE DEL CREDITO

Garanzia dell'acquisto del credito del Professionista da parte del partner finanziario tramite H&D

• SUPPORTO AI CLIENTI

supporto al Professionista con personale H&D nelle assemblee condominiali e nei contatti con i Clienti in relazione agli Interventi fino all'assistenza per la cessione del credito

• APPALTO DIRETTO TRA CONDOMINIO ED IMPRESA:

H&D non interviene nei costi della fornitura di materiali o in altri costi edili, l'unico costo del processo sono gli oneri fiscali.

• PRESTITO PONTE (BRIDGE)

per le imprese, da utilizzare in attesa dell'avvenuta cessione;

• IL SERVICING:

Monitoraggio amministrativo-finanziario delle attività legate alla compravendita del credito d'imposta per assicurare il rispetto delle normative vigenti e per tenere aggiornati gli Investitori. Grazie al Servicing è garantita la compravendita con il concessionario

• IL COMMISSIONING:

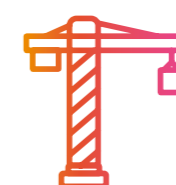
Controllo e monitoraggio dell'esecuzione dei lavori con raccolta documentale a supporto della relazione tecnica attestante la congruenza delle opere con il raggiungimento delle detrazioni massime a tutela del condomino e dell'Amministratore. Grazie al Commissioning è possibile liberare i pagamenti legati ai S.A.L.

H&D PLATFORM WARRANTY pacchetto assicurativo inerente a tutti i soggetti coinvolti nel progetto di riqualificazione e di accesso agli incentivi



COPERTURA ALL RISKS

Postuma Rimpiazzo Opere



IMPRESA

Assicura TUTTI i soggetti che partecipano ai lavori

quali appaltatori, subappaltatori, fornitori, direttori lavori etc. per tutti i **danni all'opera e anche lesione a terzi DURANTE l'esecuzione dei lavori e nei 24 mesi successivi riconducibili in forma ALL RISKS incluso:**

- ERRORI DI PROGETTO
- ERRORI DI ESECUZIONE
- ERRORI DI DIREZIONE LAVORI
- DIFETTI DI PRODOTTO INSTALLATO
- ATTIVITÀ DI COLLAUDO

Con garanzia postuma in forma estesa indennitaria



RC PROFESSIONALE
ERRORS & OMISSIONS
TUTELA LEGALE



COMMITTENTE:
condominio/singolo/privato

Assicura il COMMITTENTE per il periodo previsto dalle norme

a seguito di **errori riconducibili ai soggetti assicurati**, su danni patrimoniali derivanti dal mancato ottenimento totale o parziale del credito di imposta per valore **1.500.000€** per singolo lavoro con validità per 96 mesi. È inoltre previsto un supporto **fino a 50.000 euro per le spese legali** in caso di controversie con l'Agenzia delle Entrate.



RC CONTRATTUALE
ASSEVERATORE



PROGETTISTA:
Asservatore

Per i singoli PROFESSIONISTI certificatori incaricati

Per i singoli PROFESSIONISTI certificatori incaricati come previsto nel D.L. Rilancio per **massimale di min. 500.000€**. La copertura opera per il SINGOLO LAVORO, non sostituisce la RC professionale ordinaria e ha **validità 96 mesi dopo l'ultimazione dei lavori**.

CESSIONE DEL CREDITO

le due alternative AkzoNobel



Gli interventi relativi alla cessione del credito potranno seguire due diversi percorsi.

La scelta dei percorsi dipenderà **dalla tipologia del bonus** a cui si fa ricorso (110 o gli altri) e **dal valore complessivo dell'intervento**.

opzione A Nel caso di 110, vista la sua complessità procedurale e gli alti importi correlati, avremo un percorso in cui l'acquirente finale del credito sarà un gestore energetico che interverrà anche con delle consulenze tecniche (Servicing).

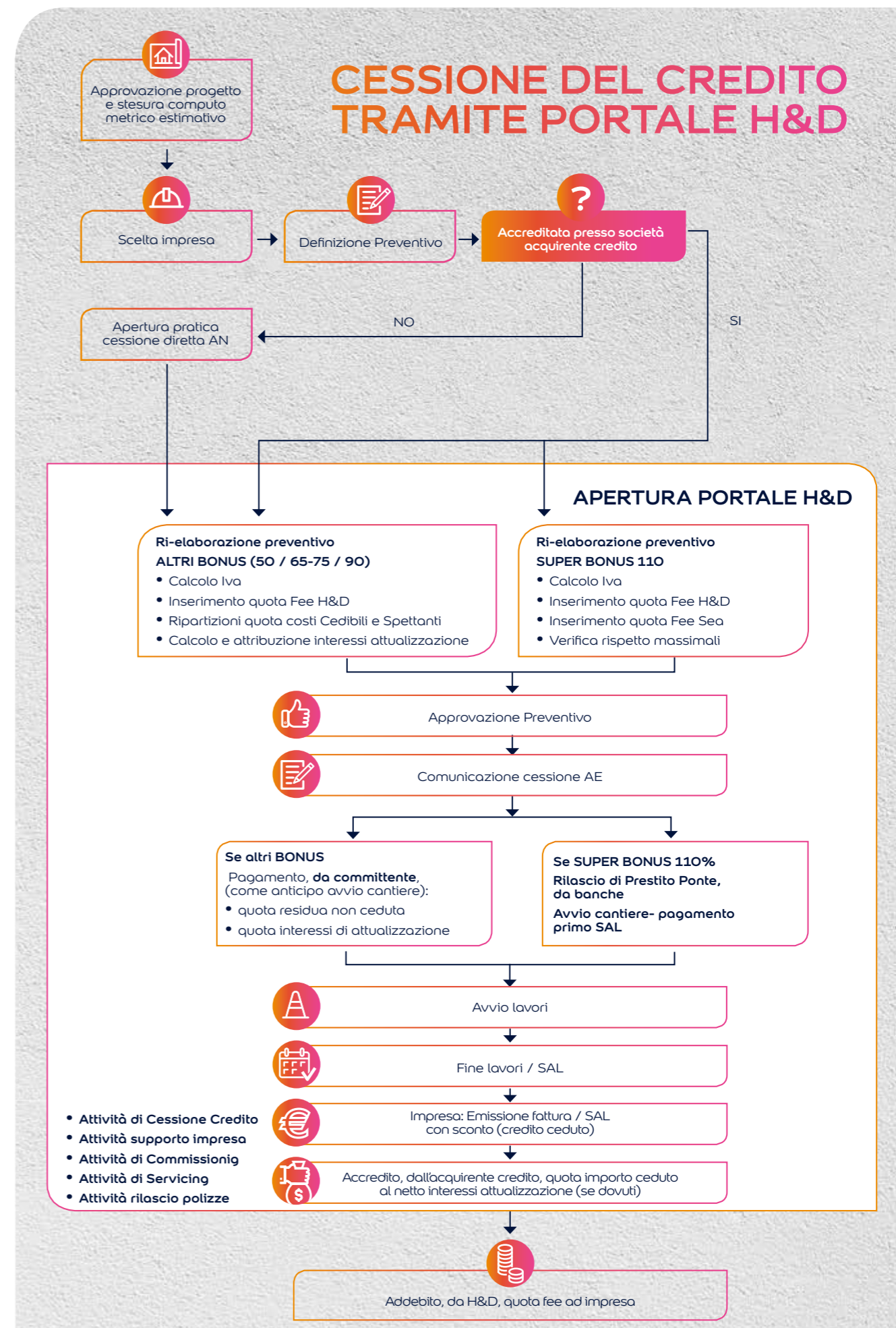
Un'impresa, per poter operare con il 110 e relativa cessione, deve in prima battuta farsi accreditare da questo gestore energetico come impresa partner. Successivamente all'accREDITAMENTO, e siglato l'accordo di collaborazione con H&D/AN, l'impresa potrà iniziare ad operare sulla piattaforma H&D (Wiki Building) con il supporto di un consulente H&D e richiedere la cessione del credito per tutti i lavori di cui avrà bisogno.

opzione B Parallelamente a questa procedura, **Akzo Nobel** sempre in collaborazione con H&D, mette a disposizione tramite i propri distributori un portale in cui Akzo Nobel **si offre come acquirente del credito dell'impresa utilizzatrice dei suoi prodotti e dei cicli da lei raccomandati**.

Tramite questo portale l'impresa, rivolgendosi al distributore Akzo Nobel, potrà svolgere direttamente tutta la pratica per la cessione del credito del lavoro inerente i bonus di Ristrutturazione, Energetico e Facciate. All'apertura del cassetto fiscale sarà Akzo Nobel direttamente a emettere bonifico all'impresa per la quota del credito ceduto.

I costi dei servizi H&D, rientrando di diritto nei costi detraibili, non saranno un costo né per il committente né tantomeno per l'impresa nel caso del 110.

Per gli altri bonus invece avranno un peso relativo alla % della detrazione spettante.



CICLI PER ESTERNI SIKKENS

Il patrimonio edilizio italiano può essere considerato uno dei più variegati al mondo.



Edifici storici, residenze di pregio e palazzi più moderni convivono e animano il tessuto urbano delle principali città.

Questa grande varietà di edifici rappresenta senza dubbio una ricchezza per il nostro Paese, ma richiede anche tipologie di intervento mirate e specifiche per gestire i danni provocati dall'usura e dall'esposizione agli agenti atmosferici.

Le prossime pagine hanno lo scopo di fornire informazioni dettagliate sui cicli specifici per la manutenzione delle facciate esterne e per far sì che tornino allo splendore originario.

Gli interventi programmabili in quest'ottica sono molteplici – basti pensare che oggi si ritiene

necessario mettere mano a edifici costruiti già a partire dagli anni Settanta – e vanno dal ripristino di una muratura degradata dall'umidità e dai sali di risalita, al recupero di superfici rifinite con materiali cementizi.

Si parte sempre dalla identificazione delle problematiche per arrivare alla soluzione più ottimale.

Tutti interventi che devono essere affrontati con le migliori soluzioni disponibili sul mercato e con una pianificazione di utilizzo mirata.



Scopri tutti i cicli ottimali per la conservazione delle facciate

SCHEMA RIASSUNTIVO DELLE PROBLEMATICHE IN FACCIATA, DEI RELATIVI CICLI E DEI BONUS FISCALI UTILIZZABILI.

PROBLEMA	CICLO	BONUS RISTRUT. 50%	BONUS FACCIATE 90%	ECOBONUS 65%/75%	SUPERBONUS 110%
UMIDITÀ NELLA MURATURA	DEUMIDIFICANTI				
	1.1	•	•		
	1.2	•	•		
	1.3	•	•		
FACCIATE CAVILLATE	ARMATI CREPE				
	2.1	•	•		
	2.2	•	•		
	2.3	•	•		
	2.4	•	•		
2.5	•	•			
FACCIATE IRREGOLARI	UNIFORMANTI				
	3.1	•			
	3.2	•			
3.3	•				
FACCIATE DISOMOGENEE	MURALI RIEMPITIVI				
	4.1	•	•		
	4.2	•	•		
4.3	•	•			
CEMENTO ARMATO AMMALORATO	CEMENTO ARMATO				
5.1	•	•			
ISOLAMENTO TERMICO EDIFICI	ISOLAMENTO TERM.				
	6.1	•	•	•	•
	6.2	•	•	•	•
	6.3	•	•	•	•
	6.4	•	•	•	•
	6.5	•	•	•	•
6.6	•	•	•	•	



PROBLEMA:

UMIDITÀ NELLA MURATURA

Il degrado delle murature e degli intonaci, spesso anche recenti, è quasi sempre dovuto all'azione combinata dell'umidità e dei sali disciolti nell'acqua. L'umidità è una delle cause più frequenti del degrado degli edifici e si presenta purtroppo anche come la più difficile da risolvere.

SOLUZIONE:

CICLO DEUMIDIFICANTE



1.1 Macroporoso Base Calce

Ciclo tradizionale per l'ottimale ripristino di strutture murali interessate da umidità dovuta a risalita capillare. Ciclo a base calce, particolarmente indicato per edifici storici.

STRATIGRAFIA DEL CICLO APPLICATIVO

PRE INTONACO (trattamento anti sale)	PRIMER ANTISALE Idrofobizzante monocomponente anti efflorescenze saline.	DEUMIKEM SPRIZZO Malta premiscelata da rinforzo ad alta resistenza ai solfati per impieghi in sistemi deumidificanti.
INTONACO (deumidificante)	ECODE Intonaco deumidificante macroporoso di risanamento a base di calce idraulica naturale NHL 3,5.	
RASANTE	ECORAS Malta rasante fibrinforzata a base di calce idraulica naturale NHL 3,5, indicata per la rasatura di intonaci deumidificanti.	
FONDO	FONDO SETALIET Fondo minerale a base di silicato di potassio, per superfici murali, indicato nei cicli di pitturazione con finiture a base di silicato di potassio.	
FINITURA (1° mano)	MARMORINO AI SILICATI Rivestimento minerale a base di silicato di potassio, con inerti silicei da 0,2 mm, per supporti murali all'esterno, applicato a pennello. Possiede buon potere uniformante ed elevata permeabilità al vapore acqueo.	
FINITURA (2° mano)	FINITURA (due mani)	



1.2 Macroporoso Base Cemento

Ciclo tradizionale per l'ottimale ripristino di strutture murali interessate da umidità dovuta a risalita capillare. Ciclo a base cementizia per edifici moderni.

STRATIGRAFIA DEL CICLO APPLICATIVO

PRE INTONACO (trattamento anti sale)	PRIMER ANTISALE Idrofobizzante monocomponente anti efflorescenze saline.	DEUMIKEM SPRIZZO Malta premiscelata da rinforzo ad alta resistenza ai solfati per impieghi in sistemi deumidificanti.
INTONACO (deumidificante)	DEUMIKEM Intonaco deumidificante macroporoso di risanamento a base cementizia.	
RASANTE	ECORAS Malta rasante fibrinforzata a base di calce idraulica naturale NHL 3,5, indicata per la rasatura di intonaci deumidificanti.	
FONDO	ALPHALOXAN PRIMER Fondo incolore acril-silossanico per la preparazione di supporti murali minerali da trattare con idropitture silossaniche.	
FINITURA (1° mano)	ALPHALOXAN FARBE Idropittura silossanica opaca di ottima qualità, con inerti silicei fini, per applicazioni su muri all'esterno, con tecnologia EBT. È impermeabile all'acqua, possiede elevata permeabilità al vapore acqueo.	
FINITURA (2° mano)	FINITURA (due mani)	



1.3 Microporoso Basso Spessore

Ciclo innovativo a basso spessore per l'ottimale ripristino di strutture murali interessate da umidità dovuta a risalita capillare. Ciclo a base di malta microporosa che, nella maggior parte dei casi, richiede la rimozione di solo 1 cm di intonaco.

STRATIGRAFIA DEL CICLO APPLICATIVO

INTONACO (deumidificante, applicato su primer antisale)	PRIMER ANTISALE Idrofobizzante monocomponente anti efflorescenze saline.	DEUMIKEM ED Intonaco deumidificante microporoso di risanamento a base cementizia, a basso spessore.
RASANTE	RASANTE FINE ED Malta rasante fibrinforzata a base di calce idraulica naturale NHL 3,5, ideale come rasatura per Deumikem ED.	
FONDO	ALPHALOXAN PRIMER Fondo incolore acril-silossanico per la preparazione di supporti murali minerali da trattare con idropitture silossaniche.	
FINITURA (1° mano)	ALPHALOXAN FARBE Idropittura silossanica opaca di ottima qualità, con inerti silicei fini, per applicazioni su muri all'esterno, con tecnologia EBT. È impermeabile all'acqua, possiede elevata permeabilità al vapore acqueo.	
FINITURA (2° mano)	FINITURA (due mani)	



PROBLEMA:

FACCIAE CAVILLATE

La quasi totalità delle superfici in muratura presenta nel tempo la formazione di crepe e/o cavillature, la cui origine è legata a varie cause che determinano poi il loro sviluppo dinamico. Le fessurazioni in generale provocano un'interruzione della continuità di un qualsiasi supporto, sia esso intonaco, cemento prefabbricato, calcestruzzo, favorendo la penetrazione dell'acqua piovana la quale trascina con sé le sostanze chimiche aggressive che sono all'origine del loro degrado.

SOLUZIONE:

CICLO ARMATO PER CREPE



2.1 Rasatura Organica

Ciclo elastico con rasatura armata per l'ottimale ripristino di strutture murali cavillate. La rasatura viene ottenuta con un rasante organico in pasta, colorato, che garantisce una riduzione del numero di mani e dei tempi d'attesa per l'applicazione del rivestimento di finitura.

STRATIGRAFIA DEL CICLO APPLICATIVO

FONDO	ALPHA GROND Fondo coprente isolante e consolidante, a base solvente, per superfici murali e cemento armato all'esterno e all'interno. Favorisce uniformità di colore e copertura di pitture e rivestimenti.
RASANTE + RETE	FONDO PER RASARE (in tinta con la finitura) Rasante in pasta all'acqua, a base di resina acrilica, per superfici murali all'interno e all'esterno, con granulometria da 0,5 mm. Possiede ottima elasticità, è indicato per la rasatura armata di superfici interessate dalla presenza di fessure dinamiche, con annegamento della rete in fibra di vetro WALLNET. WALLNET Rete in fibra di vetro con appretto antialcalino e maglie da 4 mm x 5 mm, per l'armatura di rasature su superfici cavillate, utilizzabile con rasanti organici e minerali.
RIVESTIMENTO	FASSADENPUTZ 1,2 MM Rivestimento elastomerico fibrorinforzato a effetto rustico granulato per superfici murali all'esterno, con tecnologia EBT e granulometria da 1,2 mm.



2.2 Rasatura con Rivestimento

Ciclo elastico con rasatura armata per l'ottimale ripristino di strutture murali cavillate. La rasatura viene ottenuta con il medesimo prodotto di finitura, riducendo il numero di mani e i rispettivi tempi d'attesa.

STRATIGRAFIA DEL CICLO APPLICATIVO

FONDO	ALPHA GROND Fondo coprente isolante e consolidante, a base solvente, per superfici murali e cemento armato all'esterno e all'interno. Favorisce uniformità di colore e copertura di pitture e rivestimenti.
RIVESTIMENTO + RETE	ALPHALOXAN PUTZ 1,2 MM Rivestimento silossanico fibrorinforzato con effetto granulato per superfici murali all'esterno, con tecnologia EBT. Disponibile con granulometria da 1 mm, 1,2 mm e 1,5 mm. WALLNET Rete in fibra di vetro con appretto antialcalino e maglie da 4 mm x 5 mm, per l'armatura di rasature su superfici cavillate, utilizzabile con rasanti organici e minerali.
RIVESTIMENTO	ALPHALOXAN PUTZ 1,2 MM Rivestimento silossanico fibrorinforzato con effetto granulato per superfici murali all'esterno, con tecnologia EBT. Disponibile con granulometria da 1 mm, 1,2 mm e 1,5 mm.



2.3 Rasatura Cementizia

Ciclo con rasatura armata per il ripristino di strutture murali cavillate. Ciclo tradizionale con rasatura cementizia e finitura silossanica elastomerica.

STRATIGRAFIA DEL CICLO APPLICATIVO

FONDO	ALPHA GROND Fondo coprente isolante e consolidante, a base solvente, per superfici murali e cemento armato all'esterno e all'interno. Favorisce uniformità di colore e copertura di pitture e rivestimenti.
RASANTE + RETE	UNIRAS Malta cementizia fibrorinforzata rasante universale BIANCA per supporti cementizi, anche trattati con vecchie pitture organiche ben ancorate, senza l'utilizzo di promotori di adesione. WALLNET Rete in fibra di vetro con appretto antialcalino e maglie da 4 mm x 5 mm, per l'armatura di rasature su superfici cavillate, utilizzabile con rasanti organici e minerali.
RASANTE	UNIRAS Rete in fibra di vetro con appretto antialcalino e maglie da 4 mm x 5 mm, per l'armatura di rasature su superfici cavillate, utilizzabile con rasanti organici e minerali.
FONDO	ALPHALOXAN PRIMER Fondo incolore acril-silossanico per la preparazione di supporti murali minerali da trattare con idropitture silossaniche.
FINITURA (1° mano)	ALPHALOXAN FLEX EXTRA Idropittura murale acril-silossanica elastomerica riempitiva per superfici murali all'esterno, con tecnologia EBT.
FINITURA (2° mano)	FINITURA (due mani)



2.4 Rasatura a Calce

Ciclo con rasatura armata per il ripristino di strutture murali cavillate.
Ciclo tradizionale con rasatura a base calce e finitura silossanica.

STRATIGRAFIA DEL CICLO APPLICATIVO

FONDO		AN BETON PRIMER AGGRAPPANTE Promotore di adesione e lattice, all'acqua, per malte cementizie e a base calce.	
RASANTE + RETE		ECORAS Malta rasante fibrinforzata a base di calce idraulica naturale NHL 3,5.	WALLNET Rete in fibra di vetro con appretto antialcalino e maglie da 4 mm x 5 mm, per l'armatura di rasature su superfici cavillate, utilizzabile con rasanti organici e minerali.
RASANTE		ECORAS Malta rasante fibrinforzata a base di calce idraulica naturale NHL 3,5.	
FONDO		ALPHALOXAN PRIMER Fondo incolore acril-silossanico per la preparazione di supporti murali minerali da trattare con idropitture silossaniche.	
FINITURA (1° mano)		ALPHALOXAN FARBE Idropittura silossanica opaca di ottima qualità, con inerti silicei fini, per applicazioni su muri all'esterno, con tecnologia EBT. È impermeabile all'acqua, possiede elevata permeabilità al vapore acqueo.	
FINITURA (2° mano)		FINITURA (due mani)	



2.5 Elastomerico

Ciclo elastomerico per l'ottimale ripristino di strutture murali cavillate. Ciclo che non prevede la rasatura armata di tutta la superficie, ma solamente la garzatura delle singole cavillature.

STRATIGRAFIA DEL CICLO APPLICATIVO

FONDO		ALPHA GROND Fondo coprente isolante e consolidante, a base solvente, per superfici murali e cemento armato all'esterno e all'interno. Favorisce uniformità di colore e copertura di pitture e rivestimenti.		
STUCCO		POLYKWARTZ Stucco riempitivo universale a base di resina acrilica e inerti silicei, per esterni ed interni.		
FONDO INTERMEDIO + RETE + FONDO INTERMEDIO		ALPHALOXAN FLEX EXTRA SOLO a cavallo della CREPA: Idropittura murale acril-silossanica elastomerica riempitiva per superfici murali all'esterno, con tecnologia EBT.	KOBAU ELASTIK-GEWEBE 10/10 SOLO a cavallo della CREPA: Rete di armatura in PET per sistemi elastomerici.	ALPHALOXAN FLEX EXTRA SOLO a cavallo della CREPA: Idropittura murale acril-silossanica elastomerica riempitiva per superfici murali all'esterno, con tecnologia EBT.
FONDO INTERMEDIO		ALPHALOXAN FLEX EXTRA SU TUTTA LA SUPERFICIE: Idropittura murale acril-silossanica elastomerica riempitiva per superfici murali all'esterno, con tecnologia EBT.		
RIVESTIMENTO		FASSADENPUTZ 1,2 MM Rivestimento elastomerico fibrinforzato a effetto rustico granulato per superfici murali all'esterno, con tecnologia EBT e granulometria da 1,2 mm.		



PROBLEMA:

FACCIAE IRREGOLARI

Il ripristino parziale degli intonaci che una facciata subisce nel corso del tempo può condizionare, se condotto in modo irrazionale, la qualità complessiva del restauro dei prospetti, costringendo gli operatori a rasature parziali. Si ha conseguentemente come risultato un insieme di irregolarità che falsano e interrompono la continuità della tessitura condizionando l'aspetto delle pitture di finitura.

SOLUZIONE:

CICLO UNIFORMANTE CON RASATURA



3.1 Minerale

Ciclo murale a base di prodotti minerali ai silicati per il corretto ripristino di superfici molto irregolari.

STRATIGRAFIA DEL CICLO APPLICATIVO

RASANTE		ECORAS Malta rasante fibrinforzata a base di calce idraulica naturale NHL 3,5.
FONDO		FONDO SETALJET Fondo minerale incolore isolante e consolidante a base di silicato di potassio per impiego con sistemi a base di silicato di potassio su superfici murali minerali all'interno e all'esterno.
FINITURA (1° mano)		MARMORINO AI SILICATI Rivestimento minerale a base di silicato di potassio, con inerti silicei da 0,2 mm, per supporti murali all'esterno, applicato a pennello. Possiede buon potere uniformante ed elevata permeabilità al vapore acqueo.
FINITURA (2° mano)		FINITURA (due mani)



3.2 | Silossanico

Ciclo murale a base di prodotti Silossanici per il corretto ripristino di superfici molto irregolari.

STRATIGRAFIA DEL CICLO APPLICATIVO

RASANTE		UNIRAS Malta cementizia fibrorinforzata rasante universale BIANCA per supporti cementizi, anche trattati con vecchie pitture organiche ben ancorate, senza l'utilizzo di promotori di adesione.
FONDO		ALPHALOXAN PRIMER Fondo incolore acril-silossanico per la preparazione di supporti murali minerali da trattare con idropitture silossaniche.
FINITURA (1° mano)		ALPHALOXAN FARBE Idropittura silossanica opaca di ottima qualità, con inerti silicei fini, per applicazioni su muri all'esterno, con tecnologia EBT. È impermeabile all'acqua, possiede elevata permeabilità al vapore acqueo.
FINITURA (2° mano)		FINITURA (due mani)



3.3 | Acrilico

Ciclo murale a base di prodotti organici per il corretto ripristino di superfici molto irregolari.

STRATIGRAFIA DEL CICLO APPLICATIVO

RASANTE		UNIRAS Malta cementizia fibrorinforzata rasante universale BIANCA per supporti cementizi, anche trattati con vecchie pitture organiche ben ancorate, senza l'utilizzo di promotori di adesione.
FONDO		IMPREGNANTE ALPHATEX SF Impregnante acrilico in dispersione acquosa senza solventi, incolore, per supporti murali all'esterno e all'interno. Riduce e uniforma l'assorbimento dei supporti.
FINITURA (1° mano)		FULLFARBE Idropittura murale acrilica riempitiva con inerti silicei fini per superfici murali all'esterno, con tecnologia EBT.
FINITURA (2° mano)		FINITURA (due mani)



PROBLEMA:

FACCIADE DISOMOGENEE

Gli interventi di ripristino parziali che una facciata subisce nel corso del tempo possono portare con sé delle leggere disomogeneità che ne condizionano l'aspetto estetico, il quale si può definire di lieve degrado.

SOLUZIONE:

CICLO MURALE RIEMPITIVO



4.1 | Minerale

Ciclo murale a base di prodotti minerali ai silicati per il corretto ripristino di intonaci disuniformi.

STRATIGRAFIA DEL CICLO APPLICATIVO

FONDO		SIL GRUND Fondo ancorante pigmentato a base di silicati, con proprietà ristrutturanti, per l'applicazione di pitture ai silicati sia su muri precedentemente trattati con pitture organiche, sia su supporti minerali, per esterni e interni.
FINITURA (1° mano)		MARMORINO AI SILICATI Rivestimento minerale a base di silicato di potassio, con inerti silicei da 0,2 mm, per supporti murali all'esterno, applicato a pennello. Possiede buon potere uniformante ed elevata permeabilità al vapore acqueo.
FINITURA (2° mano)		FINITURA (due mani)



4.2 Acrilico

Ciclo murale a base di prodotti organici per il corretto ripristino di intonaci lievemente disuniformi.

STRATIGRAFIA DEL CICLO APPLICATIVO

FONDO		ALPHA BL UNIPRIMER Fondo murale coprente a base acqua, con inerti con granulometria fino a 0,4 mm, con elevato potere riempitivo, per esterni e interni.
FINITURA (1° mano)		FULLFARBE Idropittura murale acrilica riempitiva con inerti silicei fini per superfici murali all'esterno, con tecnologia EBT.
FINITURA (2° mano)		FINITURA (due mani)



4.3 Extra

Ciclo murale a base di prodotti organici per il corretto ripristino di intonaci disuniformi.

STRATIGRAFIA DEL CICLO APPLICATIVO

FONDO		ALPHA GROND + INERTE PER ALPHA GROND Fondo coprente isolante e consolidante, a base solvente, per superfici murali e cemento armato all'esterno e all'interno. Favorisce uniformità di colore e copertura di pitture e rivestimenti. L'aggiunta dell'inerte conferisce elevate proprietà riempitive.
FINITURA (1° mano)		ALPHA MAT FARBE Idropittura murale acrilica con inerti silicei riempitivi, per superfici murali all'esterno.
FINITURA (2° mano)		FINITURA (due mani)



PROBLEMA:

CEMENTO ARMATO AMMALORATO

Quando il calcestruzzo, come avviene nella maggior parte delle applicazioni, è rinforzato con ferri di armatura, si può presentare un serio degrado: la corrosione delle armature. La corrosione ha come conseguenza il distacco del supporto.

SOLUZIONE:

CICLO PER CEMENTO ARMATO



5.1 Beton

Ciclo per il corretto e ottimale ripristino di prospetti in cemento ammalorati.

STRATIGRAFIA DEL CICLO APPLICATIVO

PASSIVANTE		AN BETON PAS Malta pennellabile bicomponente anticorrosione per il trattamento dei ferri d'armatura.
MALTA DA RIPRISTINO		AN BETON M30 Malta cementizia fibrorinforzata per ricostruire e rasare superfici in calcestruzzo.
RASANTE		AN BETON R50 Malta cementizia fibrorinforzata per rasature su opere in calcestruzzo.
FONDO		ALPHA GROND Fondo coprente isolante e consolidante, a base solvente, per superfici murali e cemento armato all'esterno e all'interno. Favorisce uniformità di colore e copertura di pitture e rivestimenti.
FINITURA (1° mano)		ALPHA BETON Idropittura acrilica coprente liscia particolarmente indicata per cemento armato a vista gettato in opera e prefabbricato all'esterno.
FINITURA (2° mano)		FINITURA (due mani)

SISTEMI A CAPPOTTO SIKKENS



L'isolamento termico a cappotto è uno degli interventi necessari per migliorare la classe energetica di un edificio.



#6

Limitare i consumi energetici, oltre a ridurre le spese di gestione, permette anche di limitare le emissioni di anidride carbonica (CO₂) in un'atmosfera già fortemente inquinata.

Sikkens con il suo know-how in fatto di colore e finiture esterne murali, più l'esperienza e la qualità dei prodotti polistirenici di BASF, hanno permesso di realizzare una gamma completa di prodotti e componenti all'avanguardia per il risparmio energetico nel totale rispetto dell'ambiente.

L'isolamento termico a cappotto è un rivestimento utilizzato sulla facciata esterna della parete, di edifici nuovi o in ristrutturazione allo scopo di ottimizzare la prestazione termica, migliorare di conseguenza

le condizioni di comfort abitativo, ridurre i costi energetici ed economici per il riscaldamento ed il raffrescamento.

Un corretto isolamento termico di un edificio **garantisce un comfort** abitativo ottimale: preserva una **giusta temperatura** all'interno dell'abitazione, consente un **grande risparmio energetico** nel rispetto dell'ambiente circostante mantenendo il calore all'interno, **riducendo** il flusso termico e **la dispersione del calore verso l'esterno**.

Realizzare edifici a basso consumo energetico, oltre ad essere un obbligo

di carattere legislativo, è diventata un'esigenza comune e ormai improrogabile dettata da diversi fattori, primo fra tutti quello ambientale ed economico.

L'applicazione di un isolamento termico all'esterno dell'edificio significa anche, nel periodo invernale, poter sfruttare al meglio l'inerzia termica della muratura: il calore accumulato dal muro durante le ore in cui è in funzione l'impianto di riscaldamento viene rilasciato gradualmente nei periodi in cui l'impianto è spento, rendendo quindi più gradevole la temperatura anche nei momenti in cui non si produce calore.

Utilizzare l'isolamento termico a cappotto significa isolare l'abitazione con continuità evitando le fughe di calore dalle pareti e **il fenomeno dei ponti termici** in corrispondenza di nicchie, radiatori, spigoli esterni, architravi e pilastri.

In caso contrario, questa dispersione termica produce la formazione di muffe, macchie e condensa sulle pareti che portano a compromettere l'integrità e la salubrità degli ambienti.



6.1 Renovatherm Energy A+ Ciclo con pannelli stampati, goffrati e detensionati

Il ciclo R. Energy A+ garantisce la miglior performance in termini di isolamento e di risultato finale. La goffratura comporta un'impiego maggiore di rasante creando così una corazza più resistente agli urti. I tagli assorbono le tensioni interne dovute alle sollecitazioni termiche riducendo i rischi di cavillatura. La stampatura garantisce la massima precisione nelle misure e complanarietà.



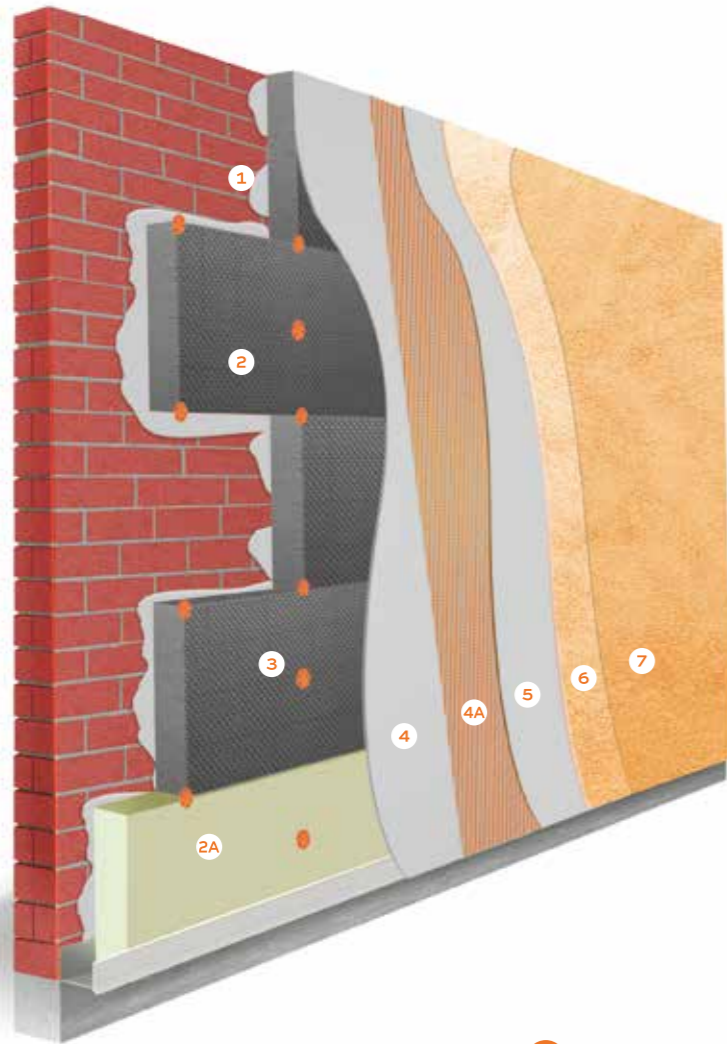
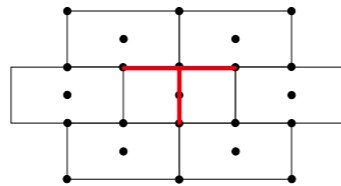
INCOLLAGGGIO

Schema d'incollaggio pannello



TASSELLATURA

Schema a T di tassellatura pannello



- 1 COLLA**
4 / 5 kg mq
AN THERM R 500 GG
Collante/rasante adesivo cementizio fibrato. Prodotto marcato CE, diametro massimo dell'inerte 0,8 mm.
- 2 PANNELLO**
RENOVATHERM ENERGY A+
Lastra in polistirene espanso sintetizzato Neopor di BASF. Le lastre Renovatherm Energy A+ sono stampate, detensionate e goffrate. λD 0,030. Conforme ai criteri CAM.
- 2A PANNELLO DI PARTENZA**
RENOVATHERM BASE - ECO
Lastra per isolamento termico in polistirene espanso stampata ad alta densità specifica per la fascia di zoccolatura.
- 3 TASSELLO - dopo 3 gg**
AN THERM FIX CN TOP
Tassello battente con corpo in PP e spina in acciaio. Omologato per tutte le categorie di materiali. Certificato EAD 330196-01-0604.
- 4 RASANTE prima mano**
3,5 / 4 kg mq **CON SPATOLA DENTATA**
AN THERM R 500 GG
Vedi descrizione prodotto del punto 1.

- 4A RETE**
Annegamento nella prima rasatura
AN THERM NET SIKKENS
Rete in fibra di vetro resistente agli alcali, impiegata come armatura dello strato di rasatura, conforme ai requisiti ETAG 004. Peso 160 g ± 5%.
- 5 RASANTE seconda mano - dopo 1 g**
2,5/3 kg mq
AN THERM R 500 GG
Vedi descrizione prodotto del punto 1.
- 6 FONDO - dopo 15 gg**
RENOVATHERM PRIMER FINE
Fondo murale coprente tinteggiabile all'acqua con inerti riempitivi fini per esterno.
- 7 FINITURA - dopo 3/4 h**
RENOVATHERM PUTZ 1,2 MM
Rivestimento acril-silossanico, specifico per la tinteggiatura su sistemi d'isolamento termico a cappotto; con tecnologia EBT. Disponibile con granulometria da 1,2 mm e 1,5 mm.



6.2 Renovatherm White 36 - ECO Ciclo con pannelli in EPS bianco

Il ciclo Renovatherm White 36 Eco è il ciclo tradizionale a cappotto che garantisce il giusto compromesso tra capacità di isolamento e facilità di lavorazione.



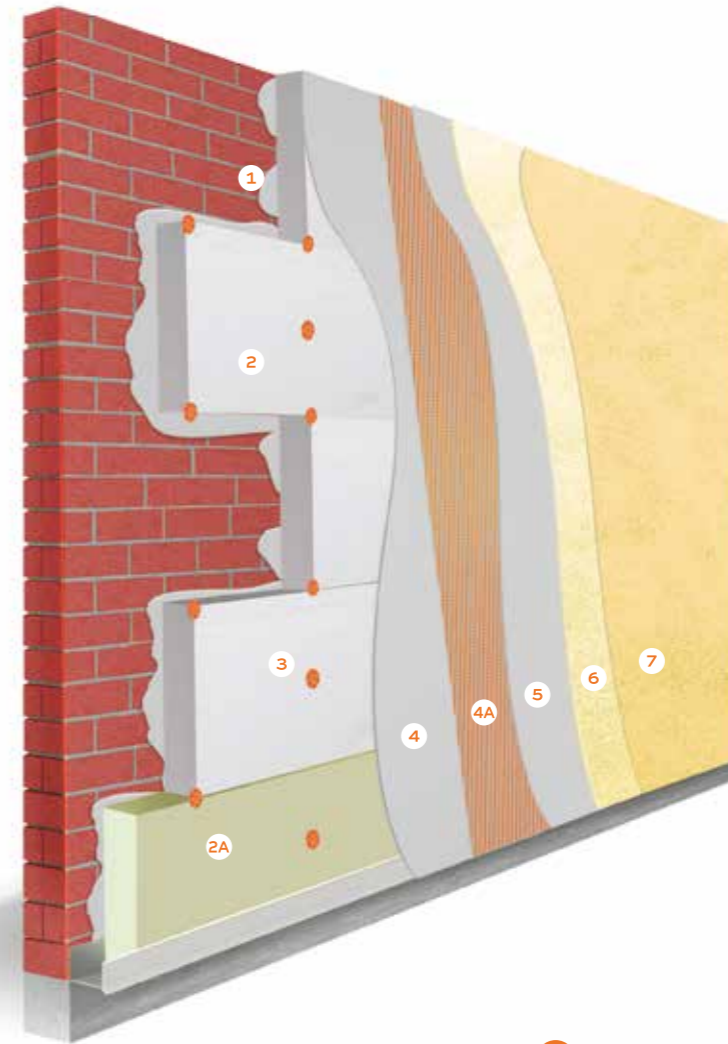
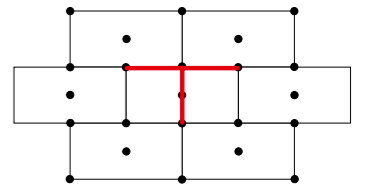
INCOLLAGGGIO

Schema d'incollaggio pannello



TASSELLATURA

Schema a T di tassellatura pannello



- 1 COLLA**
4 / 5 kg mq
AN THERM R 500 GG
Collante/rasante adesivo cementizio fibrato. Prodotto marcato CE, diametro massimo dell'inerte 0,8 mm.
- 2 PANNELLO**
RENOVATHERM WHITE 36 ECO
Pannello in polistirene bianco espanso sinterizzato, tagliato da blocco. λD 0,036. Conforme ai criteri CAM.
- 2A PANNELLO DI PARTENZA**
RENOVATHERM BASE - ECO
Lastra per isolamento termico in polistirene espanso stampata ad alta densità specifica per la fascia di zoccolatura.
- 3 TASSELLO - dopo 3 gg**
AN THERM FIX PN ABC
Tassello battente con corpo in PP e spina in nylon per pannelli isolanti. Omologato per tutte le categorie di materiali. Certificato EAD 330196-01-0604.
- 4 RASANTE prima mano**
3,5 / 4 kg mq **CON SPATOLA DENTATA**
AN THERM R 500 GG
Vedi descrizione prodotto del punto 1.

- 4A RETE**
Annegamento nella prima rasatura
AN THERM NET SIKKENS
Rete in fibra di vetro resistente agli alcali, impiegata come armatura dello strato di rasatura, conforme ai requisiti ETAG 004. Peso 160 g ± 5%.
- 5 RASANTE seconda mano - dopo 1 g**
2,5/3 kg mq
AN THERM R 500 GG
Vedi descrizione prodotto del punto 1.
- 6 FONDO - dopo 15 gg**
RENOVATHERM PRIMER FINE
Fondo murale coprente tinteggiabile all'acqua con inerti riempitivi fini per esterno.
- 7 FINITURA - dopo 3/4 h**
RENOVATHERM PUTZ 1,2 MM
Rivestimento acril-silossanico, specifico per la tinteggiatura su sistemi d'isolamento termico a cappotto; con tecnologia EBT. Disponibile con granulometria da 1,2 mm e 1,5 mm.



6.3 Renovatherm GREY ECO Ciclo con pannelli in EPS con Grafite

Il ciclo Renovatherm Grey Eco, grazie alla grafite contenuta nei pannelli, offre la giusta combinazione tra elevata capacità isolante, traspirabilità ed elasticità.



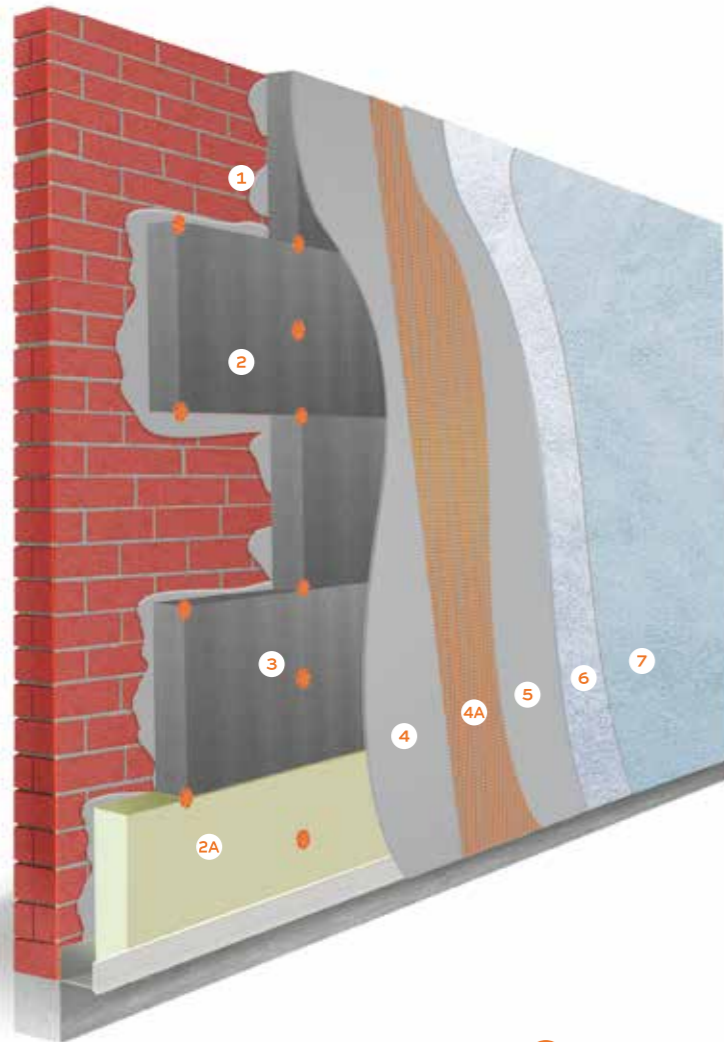
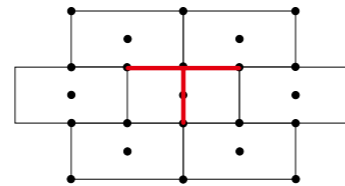
INCOLLAGGGIO

Schema d'incollaggio pannello



TASSELLATURA

Schema a T di tassellatura pannello



- 1 COLLA**
4 / 5 kg mq
AN THERM R 400 GRIGIO
Collante/rasante adesivo cementizio fibrato. Prodotto marcato CE, diametro massimo dell'inerte 0,7 mm.
- 2 PANNELLO**
RENOVATHERM GREY ECO
Lastra per cappotto tagliata da blocco. Grazie alla grafite contenuta questa lastra è la giusta combinazione tra elevata capacità isolante, traspirabilità ed elasticità. λ_D 0,030. Conforme ai criteri CAM.
- 2A PANNELLO DI PARTENZA**
RENOVATHERM BASE - ECO
Lastra per isolamento termico in polistirene espanso stampata ad alta densità specifica per la fascia di zoccolatura.
- 3 TASSELLO - dopo 3 gg**
AN THERM FIX PN ABC
Tassello battente con corpo in PP e spina in nylon per pannelli isolanti. Omologato per tutte le categorie di materiali. Certificato EAD 330196-01-0604.
- 4 RASANTE prima mano**
3,5 / 4 kg mq **CON SPATOLA DENTATA**
AN THERM R 400 GRIGIO
Vedi descrizione prodotto del punto 1.

- 4A RETE**
Annegamento nella prima rasatura
AN THERM NET SIKKENS
Rete in fibra di vetro resistente agli alcali, impiegata come armatura dello strato di rasatura, conforme ai requisiti ETAG 004. Peso 160 g \pm 5%.
- 5 RASANTE seconda mano - dopo 1 g**
2,5/3 kg mq
AN THERM R 400 GRIGIO
Vedi descrizione prodotto del punto 1.
- 6 FONDO - dopo 15 gg**
RENOVATHERM PRIMER FINE
Fondo murale coprente tinteggiabile all'acqua con inerti riempitivi fini per esterno.
- 7 FINITURA - dopo 3/4 h**
ALPHA SYLPUTZ 1,2MM
Rivestimento a spessore acrilico fibrorinforzato additivato con resine silossaniche. Disponibile con granulometria da 1,2 mm e 1,5 mm.



6.4 Renovatherm Wool Ciclo con pannelli in Lana di Roccia (MW)

Il ciclo Renovatherm Wool utilizzando pannelli in Lana di Roccia garantisce ottime prestazioni in termini di isolamento, fono assorbimento, sfasamento termico e massima classe di resistenza al fuoco. L'utilizzo combinato con una colla/rasante a base calce garantisce la migliore performance in termini di traspirabilità.



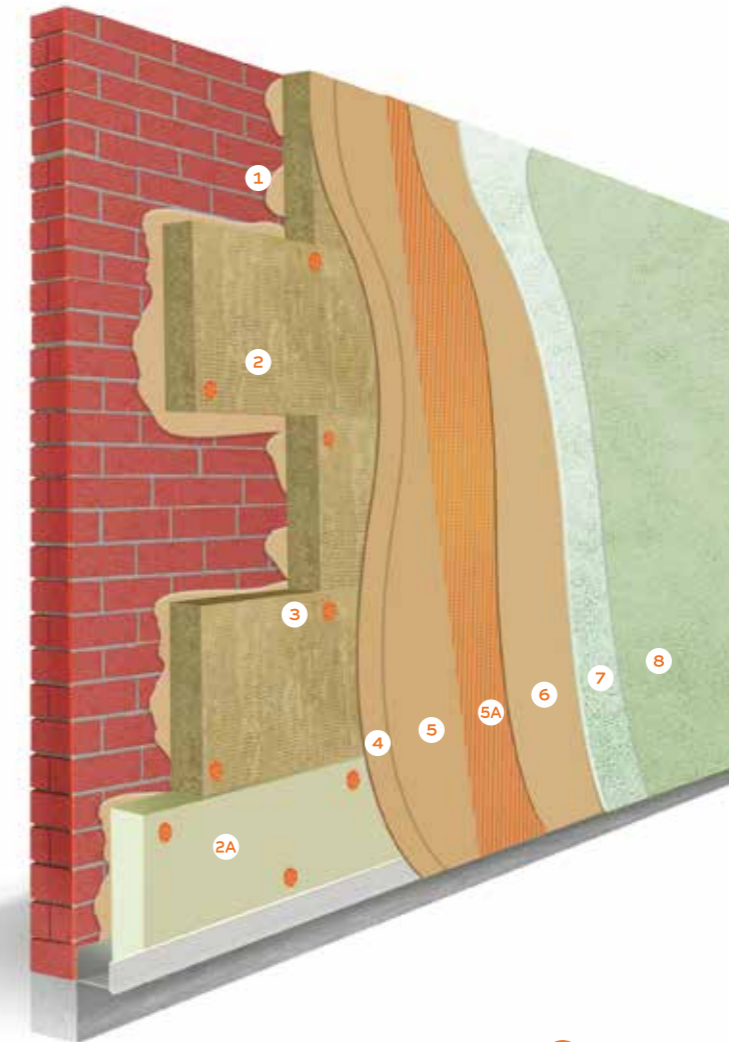
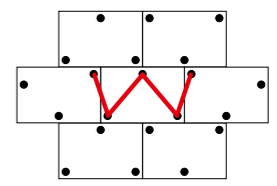
INCOLLAGGGIO

Schema d'incollaggio pannello



TASSELLATURA

Schema a W di tassellatura pannello



- 1 COLLA**
4 / 5 kg mq
AN ECOTHERM
Collante/rasante a base di calce idraulica naturale NHL 3,5. Particolarmente indicato per pannelli termoisolanti in lana di roccia, fibra di legno e sughero grazie al suo basso valore di resistenza alla diffusione del vapore. Prodotto marcato CE.
- 2 PANNELLO**
RENOVATHERM WOOL
Pannello rigido incombustibile in lana di roccia, non rivestito, per l'isolamento termico ed acustico, specificamente concepito per i sistemi termoisolanti a cappotto. Conducibilità termica dichiarata λ_D 0,034. Conforme ai criteri CAM.
- 2A PANNELLO DI PARTENZA**
RENOVATHERM BASE - ECO
Lastra per isolamento termico in polistirene espanso stampata ad alta densità specifica per la fascia di zoccolatura.
- 3 TASSELLO - dopo 3 gg**
AN THERM FIX AV TOP PLUS
Tassello ad avvitarimento con corpo in PP e spina in acciaio per pannelli isolanti in eps e lana minerale. Omologato per tutte le categorie di materiali. Certificato EAD 330196-01-0604.
- 4 RASANTE prima mano**
2,5 / 3 kg mq
AN ECOTHERM
Vedi descrizione prodotto del punto 1.

- 5 RASANTE seconda mano - dopo 1 gg**
3,5 / 4 kg mq **CON SPATOLA DENTATA**
AN ECOTHERM
Vedi descrizione prodotto del punto 1.
- 5A RETE**
Annegamento nella seconda rasatura
AN THERM NET SIKKENS
Rete in fibra di vetro resistente agli alcali, impiegata come armatura dello strato di rasatura, conforme ai requisiti ETAG 004. Peso 160 g \pm 5%.
- 6 RASANTE terza mano - dopo 1 g**
2,5/3 kg mq
AN ECOTHERM
Vedi descrizione prodotto del punto 1.
- 7 FONDO - dopo 15 gg**
RENOVATHERM PRIMER FINE
Fondo murale coprente tinteggiabile all'acqua con inerti riempitivi fini per esterno.
- 8 FINITURA - dopo 3/4 h**
ALPHALOXAN PUTZ 1,2MM
Rivestimento acril-silossanico, specifico per la tinteggiatura su sistemi d'isolamento termico a cappotto; con tecnologia EBT. Disponibile con granulometria da 1,2 mm e 1,5 mm.



6.5 Renovatherm Wood Ciclo con pannelli in Fibra di Legno

Il ciclo Renovatherm Wood in Fibra di Legno garantisce alte prestazioni e durabilità che lo rendono un sistema di riferimento in molti aree Europee. Ottimo il livello di fonoassorbimento. L'utilizzo combinato con una colla/rasante a base calce garantisce la migliore performance in termini di traspirabilità.



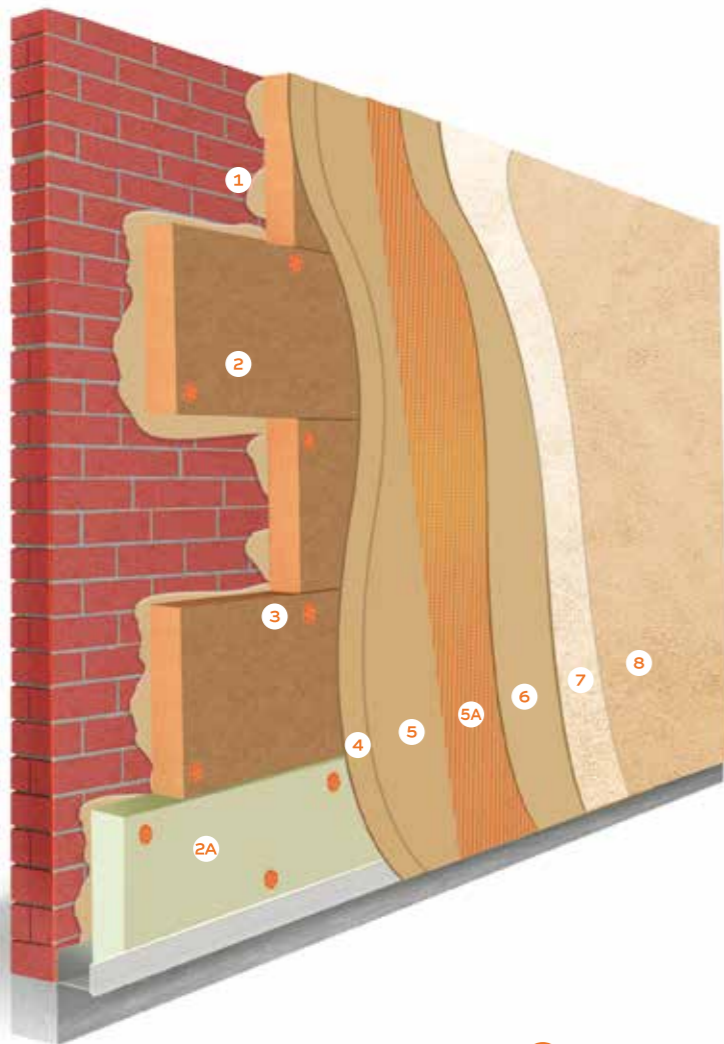
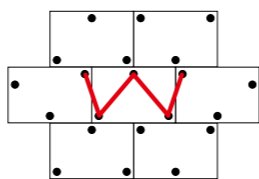
INCOLLAGGGIO

Schema d'incollaggio pannello



TASSELLATURA

Schema a W di tassellatura pannello



- 1 COLLA**
4 / 5 kg mq - **AN ECOTHERM**
Collante/rasante a base di calce idraulica naturale NHL 3,5. Particolarmente indicato per pannelli termoisolanti in lana di roccia, fibra di legno e sughero grazie al suo basso valore di resistenza alla diffusione del vapore. Prodotto marcato CE.
- 2 PANNELLO**
RENOVATHERM WOOD
Pannello in fibra di legno monostrato, intonacabile, rigido, idrofugo. Ideale per la realizzazione di sistemi di coibentazione a cappotto. λ D 0,041 W/MK. Conforme ai criteri CAM.
- 2A PANNELLO DI PARTENZA**
RENOVATHERM BASE - ECO
Lastra per isolamento termico in polistirene espanso stampata ad alta densità specifica per la fascia di zoccolatura.
- 3 TASSELLO - dopo 3 gg**
AN THERM FIX AV TOP PLUS
Tassello ad avvitamento con corpo in PP e spina in acciaio per pannelli isolanti in eps e lana minerale. Omologato per tutte le categorie di materiali. Certificato EAD 330196-01-0604.
- 4 RASANTE prima mano**
2,5 / 3 kg mq
AN ECOTHERM
Vedi descrizione prodotto del punto 1.
- 5 RASANTE seconda mano - dopo 1 gg**
3,5 / 4 kg mq **CON SPATOLA DENTATA AN ECOTHERM**
Vedi descrizione prodotto del punto 1.
- 5A RETE**
Annegamento nella seconda rasatura AN THERM NET SIKKENS
Rete in fibra di vetro resistente agli alcali, impiegata come armatura dello strato di rasatura, conforme ai requisiti ETAG 004. Peso 160 g \pm 5%.
- 6 RASANTE terza mano - dopo 1 g**
2,5/3 kg mq - **AN ECOTHERM**
Vedi descrizione prodotto del punto 1.
- 7 FONDO - dopo 15 gg**
RENOVATHERM PRIMER FINE
Fondo murale coprente tinteggiabile all'acqua con inerti riempitivi fini per esterno.
- 8 FINITURA - dopo 3/4 h**
ALPHALOXAN PUTZ 1,2MM
Rivestimento silossanico fibrinforzato, permeabile al vapore acqueo, con elevata idrorepellenza. Con tecnologia EBT. Disponibile con granulometria da 1,2 mm e 1,5 mm.



6.6 Renovatherm Cork Ciclo con pannelli in Sughero

Il ciclo Renovatherm Cork è un sistema d'isolamento termico in cui la combinazione di pannelli in sughero e malte a base calce idraulica naturale conferiscono al sistema un'elevata permeabilità al vapore oltre che ad ottimi livelli di fono assorbimento. Renovatherm Cork è in sughero totalmente naturale perché ottenuto tramite processo termico di tostatura senza aggiunta di colle o di sostanze chimiche.



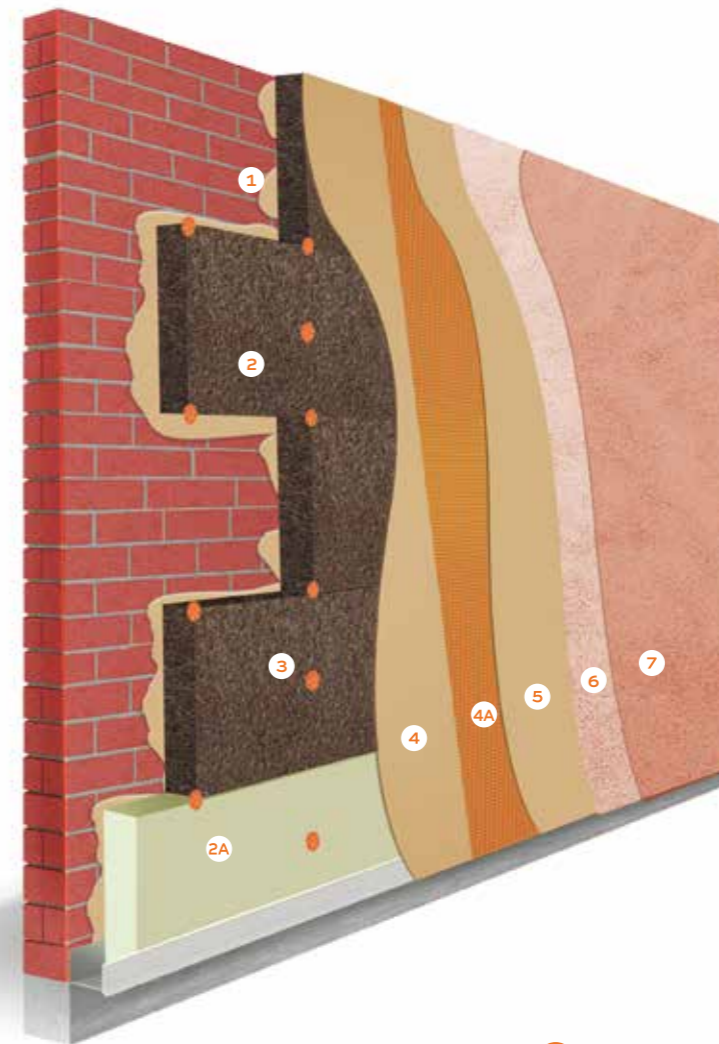
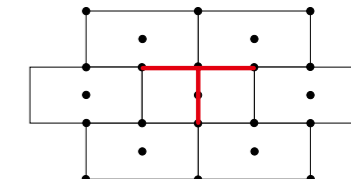
INCOLLAGGGIO

Schema d'incollaggio pannello



TASSELLATURA

Schema a T di tassellatura pannello



- 1 COLLA**
4 / 5 kg mq
AN ECOTHERM
Collante/rasante a base di calce idraulica naturale NHL 3,5. Particolarmente indicato per pannelli termoisolanti in lana di roccia, fibra di legno e sughero grazie al suo basso valore di resistenza alla diffusione del vapore. Prodotto marcato CE.
- 2 PANNELLO**
RENOVATHERM CORK
Pannello in sughero naturale, autoespanso, autocollato, per isolamenti termo-acustici. Corkpan è un pannello totalmente naturale. 100% naturale, riutilizzabile e riciclabile; Prestazioni termiche inalterate anche dopo 50 anni ($\lambda=0,039$); Conforme ai criteri CAM.
- 2A PANNELLO DI PARTENZA**
RENOVATHERM BASE - ECO
Lastra per isolamento termico in polistirene espanso stampata ad alta densità specifica per la fascia di zoccolatura.
- 3 TASSELLO - dopo 3 gg**
AN THERM FIX AV TOP PLUS
Tassello ad avvitamento con corpo in PP e spina in acciaio per pannelli isolanti in eps e lana minerale. Omologato per tutte le categorie di materiali. Certificato EAD 330196-01-0604.
- 4 RASANTE prima mano**
3,5 / 4 kg mq **CON SPATOLA DENTATA AN ECOTHERM**
Vedi descrizione prodotto del punto 1.
- 4A RETE**
Annegamento nella prima rasatura AN THERM NET SIKKENS
Rete in fibra di vetro resistente agli alcali, impiegata come armatura dello strato di rasatura, conforme ai requisiti ETAG 004. Peso 160 g \pm 5%.
- 5 RASANTE seconda mano - dopo 1 g**
2,5/3 kg mq
AN THERM R 500 GG
Vedi descrizione prodotto del punto 1.
- 6 FONDO - dopo 15 gg**
RENOVATHERM PRIMER FINE
Fondo murale coprente tinteggiabile all'acqua con inerti riempitivi fini per esterno.
- 7 FINITURA - dopo 3/4 h**
RENOVATHERM PUTZ 1,2 MM
Rivestimento silossanico fibrinforzato, permeabile al vapore acqueo, con elevata idrorepellenza. Con tecnologia EBT. Disponibile con granulometria da 1,2 mm e 1,5 mm.

Sikkens ha sviluppato nel corso della sua esperienza dei sistemi murali specifici per la protezione e la decorazione degli edifici, in grado di garantirne la massima protezione, il recupero, la conservazione e l'aspetto estetico originario.

Un ciclo di pitturazione per poter essere considerato valido, deve essere compatibile con le caratteristiche chimico fisiche che contraddistinguono il supporto sul quale deve essere applicato.

Deve in primo luogo, garantire una valida protezione contro l'aggressione degli agenti atmosferici e in particolare dall'acqua piovana, considerata la causa principale del degrado di tutte le superfici ad essa esposte.

Dove richiesto, il ciclo di pitturazione deve anche assicurare caratteristiche di traspirabilità con valori in grado di smaltire l'umidità, sotto forma di vapore acqueo, in quantità superiore o quantomeno uguale a quella rilasciata dal supporto.

Deve inoltre, considerare l'effetto estetico cromatico che si vuole ottenere e rispettare l'ubicazione e la tipologia degli edifici.



I prodotti vernicianti possono essere pertanto comunemente suddivisi nelle seguenti principali tipologie:

PRODOTTI ORGANICI

Pitture e rivestimenti a base di resine sintetiche in dispersione acquosa, pigmenti, cariche e inerti selezionati che conferiscono alle finiture un aspetto cromatico uniforme ed elevata resistenza agli agenti atmosferici.

PRODOTTI ACRIL-SILOSSANICI E SILOSSANICI

Formulati con resina acrilica e silossanica in dispersione acquosa, pigmenti e cariche selezionate, garantiscono alle superfici interessate una valida protezione idrorepellente e una buona permeabilità al vapore acqueo.

PRODOTTI MINERALI

Prodotti a base di silicato di potassio
Formulati con silicato di potassio stabilizzato con l'aggiunta di legante polimerico nel rispetto della Norma DIN 18363.

La realizzazione di finiture dall'aspetto estetico-cromatico incerto li rende particolarmente indicati per gli interventi di manutenzione su facciate di edifici storici, garantendo alle stesse una valida protezione agli agenti atmosferici e il mantenimento pressoché inalterato dei valori di traspirabilità.

Prodotti a base calce

Pittura formulata con grassello di calce ricavato dalla cottura in forni a legna di pietre selezionate e spento in vasche di decantazione per almeno 24 mesi. Particolarmente indicata per la manutenzione dei prospetti degli edifici storici e monumentali, poiché rispetta le caratteristiche chimico-fisiche ed estetico-culturali degli intonaci originali.

NOME PRODOTTO	CARATTERISTICHE TECNICHE PRINCIPALI	GARANZIA TONALITÀ												GARANZIA PROTEZIONE DEL FILM DAI MICROORGANISMI					
		1.1	1.2	1.3	2.1	2.2	2.3	2.4	2.5	3.1	3.2	3.3	4.1	4.2	4.3	5.1	6.1		
RASANTE FINE ED	- BASE DI CALCE IDRAULICA NATURALE NHL 3,5 - SPECIFICO PER DEUMIFICANTE BASSO SPESSORE																		
ECORAS	- BASE DI CALCE IDRAULICA NATURALE NHL 3,5 - BIANCO E NOCCIOLA																		
UNIRAS	- UNIVERSALE, SUPPORTI ASSORBENTI E NON - BASE CEMENTIZIA FIBRORINFORZATO, BIANCO																		
RASANKEM GRANA FINE	- OTTIMA APPLICABILITÀ - BASE CEMENTIZIA, FIBRORINFORZATO, BIANCO																		
RASANKEM GRANA GROSSA	- OTTIMA APPLICABILITÀ - BASE CEMENTIZIA, FIBRORINFORZATO, BIANCO																		
AN BETON R 100	- BASE CEMENTIZIA FIBRORINFORZATO, GRIGIO - SPECIFICO PER CEMENTO ARMATO																		
AN BETON R 50	- BASE CEMENTIZIA FIBRORINFORZATO, GRIGIO - SPECIFICO PER CEMENTO ARMATO																		
ORGANICI ALPHA GROND	- A BASE SOLVENTE - OTTIMO POTERE CONSOLIDANTE																		
ALPHA GROND CON INERTE	- A BASE SOLVENTE - OTTIMO POTERE CONSOLIDANTE																		
ALPHA BL UNIPRIMER	- A BASE ACQUA, ACRILICO - ELEVATO POTERE RIEMPITIVO																		
RENOVATHERM PRIMER FINE	- A BASE ACQUA, ACRILICO - INCLUSO NEL SISTEMA CON ETA																		
FONDO PER RASARE	- A BASE DI RESINA ACRILICA - OTTIMA ELASTICITÀ E OTTIMA ADESIONE																		
IMPREGNANTE ALPHATEX SF	- A BASE ACQUA, ACRILICO - INCOLORE																		
FONDI SIL GRUND	- A BASE DI SILICATO DI POTASSIO - CONFORME ALLA NORMA DIN 18363																		
SIL GRUND MICRO	- A BASE DI SILICATO DI POTASSIO - CONFORME ALLA NORMA DIN 18363																		
FONDO SETALLET	- A BASE DI SILICATO DI POTASSIO - INCOLORE																		
ALPHA SUPRALIET PRIMER	- A BASE DI POLISILICATO - BUON POTERE ISOLANTE E CONSOLIDANTE																		
ACRIL-SILOSSANICI ALPHALOXAN PRIMER	- A BASE ACQUA, ACRIL-SILOSSANICO - INCOLORE																		
ALPHA BL TOP FARBE	- OPACO - OTTIMO PER TINTE SCURE, BRILLANTI, SATURE																		
ALPHA ACRILMAT	- OPACO - LISCIO																		
ALPHA BL TOP MAT	- SEMI OPACO - OTTIMO PER TINTE SCURE, BRILLANTI, SATURE																		
ALPHA MAT FARBE	- OPACO - OTTIMO POTERE RIEMPITIVO E UNIFORMANTE																		
ALPHATEX IQ	- SATINATO - LISCIO																		
FULLFARBE	- OPACO - OTTIMA RESISTENZA AGLI AGENTI ATMOSFERICI																		
ALPHA QUARTZFARBE	- CON INERTI SILICEI FINI - OPACO																		
ALPHA BETON	- SPECIFICO PER OPERE IN CEMENTO ARMATO - ALTA RESISTENZA ALLA DIFFUSIONE DELLA CO2																		
PITTURE ALPHA SUPRALIET	- POLISILICATO - ELEVATA PERMEABILITÀ AL VAPORE ACQUEO																		
ALPHA CHALIX	- GRASSELLO DI CALCE, OPACO - ELEVATA PERMEABILITÀ AL VAPORE ACQUEO																		
MARMORINO AI SILICATI	- SILICATO DI POTASSIO - ELEVATA PERMEABILITÀ AL VAPORE ACQUEO																		
ALPHALOXAN FARBE	- SILOSSANICO, OPACO - ELEVATA PERMEABILITÀ AL VAPORE ACQUEO																		
ALPHALOXAN FLEX	- ACRIL-SILOSSANICO ELASTOMERICO, SEMI OPACO - OTTIMA FLESSIBILITÀ, PER LESIONI FINO A 0,2 mm																		
ALPHALOXAN FLEX EXTRA	- ACRIL-SILOSSANICO ELASTOMERICO, OPACO - BUONA FLESSIBILITÀ, PER LESIONI FINO A 0,2 mm																		
ALPHA SYLFARBE	- ACRIL-SILOSSANICO - BUONA PERMEABILITÀ AL VAPORE ACQUEO																		
ORGANICI FASSADENPUTZ (1,2 mm)	- ACRILICO ELASTOMERICO FIBRORINFORZATO - IMPERMEABILE ALL'ACQUA																		
FEINPUTZ (0,7 mm)	- ACRILICO FIBRORINFORZATO - EFFETTO INTONACO GRANULATO FINE																		
INTONACO AI SILICATI (0,5 / 1,0 mm)	- SILICATO DI POTASSIO - NON FAVORISCE IL DEPOSITO DI SPORCO																		
BETASIL (0,5 / 1,0 mm)	- SILICATO DI POTASSIO - ELEVATA PERMEABILITÀ AL VAPORE ACQUEO																		
ALPHALOXAN PUTZ (1,0 / 1,2 / 1,5 mm)	- SILOSSANICO FIBRORINFORZATO - BUONA PERMEABILITÀ AL VAPORE ACQUEO																		
ALPHA SYLPUTZ (1,2 / 1,5 mm)	- ACRIL-SILOSSANICO FIBRORINFORZATO - BUONE QUALITÀ UNIFORMANTI																		
RENOVATHERM PUTZ (1,2 / 1,5 mm)	- ACRIL-SILOSSANICO FIBRORINFORZATO - SISTEMA ETCS CON ETA																		

NB. Tutte le informazioni qui contenute hanno carattere indicativo. Per verificare l'effettiva compatibilità di un prodotto di fondo con una finitura, per avere informazioni dettagliate sulle corrette modalità applicative e per sapere quali codici colore verranno nella Garanzia Tonalità si prega di consultare le relative schede tecniche o di contattare il nostro Servizio di Assistenza Tecnica.

I SERVIZI OFFERTI



SERVIZIO DI ASSISTENZA TECNICA (DI SUPPORTO)

Un servizio tecnico gratuito, che Sikkens mette a disposizione delle Imprese di applicazione, dei professionisti e della committenza privata e pubblica. La prestazione prevede, in caso di richiesta, il rilascio di una lettera di ciclo che indica le modalità di applicazione più idonee relative al progetto. Il supporto è garantito sia in fase pre che post vendita, con sopralluogo in cantiere.



ASSICURAZIONE POSTUMA DECENNALE

Per importanti interventi di manutenzione sulle facciate degli edifici è possibile, su richiesta preventiva e a pagamento, stipulare una polizza che assicura il committente, per una durata di 10 anni, da qualsiasi ammaloramento dovuto ad una non corretta applicazione o difettosità dei materiali. La polizza copre tutti i costi relativi al ponteggio, materiali e manodopera legati alla rimozione e ripristino dell'area danneggiata.



GARANZIA TONALITÀ 10 ANNI

Il prodotto, applicato seguendo le indicazioni di ciclo riportate nelle schede tecniche e a perfetta regola d'arte, manterrà il requisito tecnico di "tenuta del tono di colore" per una durata di 10 anni, fatto salvo le normali degradazioni dovute al deposito di sporco e sostanze inquinanti. Sikkens assicura la fornitura gratuita del solo materiale necessario per la nuova pitturazione, qualora il prodotto non dovesse soddisfare i requisiti tecnici specificati. Si tratta di una garanzia rilasciata su richiesta. Per avere informazioni sui prodotti e i colori coperti da questa garanzia, contattare i referenti tecnici o commerciali aziendali.



FORMAZIONE

Un servizio di formazione specializzato rivolto ad applicatori e progettisti, articolato in moduli differenziati per apprendere o approfondire i principali temi e le diverse soluzioni applicative dei prodotti Sikkens che prevede il rilascio di un attestato di partecipazione. Il fulcro delle attività di formazione è il Technical Center di AkzoNobel a Castelletto sopra Ticino (NO), uno spazio interamente dedicato al training, un ambiente moderno e accogliente dove è possibile entrare in contatto con la cultura del colore. Il servizio viene offerto anche in sedi periferiche oppure attraverso corsi digitali.



SVILUPPO TINTE AL CAMPIONE

Un servizio di supporto tintometrico che prevede la formulazione di eventuali tinte su richiesta, nel prodotto desiderato, non presenti nelle nostre collezioni colori.



NUOVA PIATTAFORMA PER I CICLI DA ESTERNO

Semplice ed intuitiva, per poter creare preventivi completi relativi a tutti i cicli da esterno, definire offerte di vendita o inviare ordini veloci.

www.sikkens-herbol-cicli.it



GARANZIA EBT

Relativa ai prodotti con **Encapsulated Biocide Technology**, prevista sulla protezione delle finiture da alghe, muffe e funghi. Si tratta di una garanzia rilasciata su richiesta e Sikkens assicura la fornitura gratuita del solo materiale necessario per la nuova pitturazione, qualora questo non dovesse soddisfare i requisiti tecnici di protezione specificati.

SIKKENS è un marchio di
AKZO NOBEL COATINGS S.p.A.

**UFFICIO COMMERCIALE
e SEDE AMMINISTRATIVA**

Via Pietro Nenni, 14
28053 Castelletto Sopra Ticino (NO)
Tel. 0331 916 611
Fax. 0331 916 635

www.sikkens.it
www.sikkenscolore.it
www.sikkensdecor.it
servizio.clienti@akzonobel.com



03/21_20K_6362913

